

# Jornada d'Educació i Salut Mental del Raval

4 d'octubre de 2023

Organitza: Raval Barri Educador  
Col·labora: Comissió de Salut Comunitària



# Programa

01

---

Benvinguda i  
presentació de la  
Jornada

02

---

Breu marc sobre la  
salut mental des  
d'una perspectiva  
comunitària

03

---

Dinàmica de  
coneixença entre  
professionals

04

---

L'ecosistema  
professional del  
Raval: presentació  
de materials

05

---

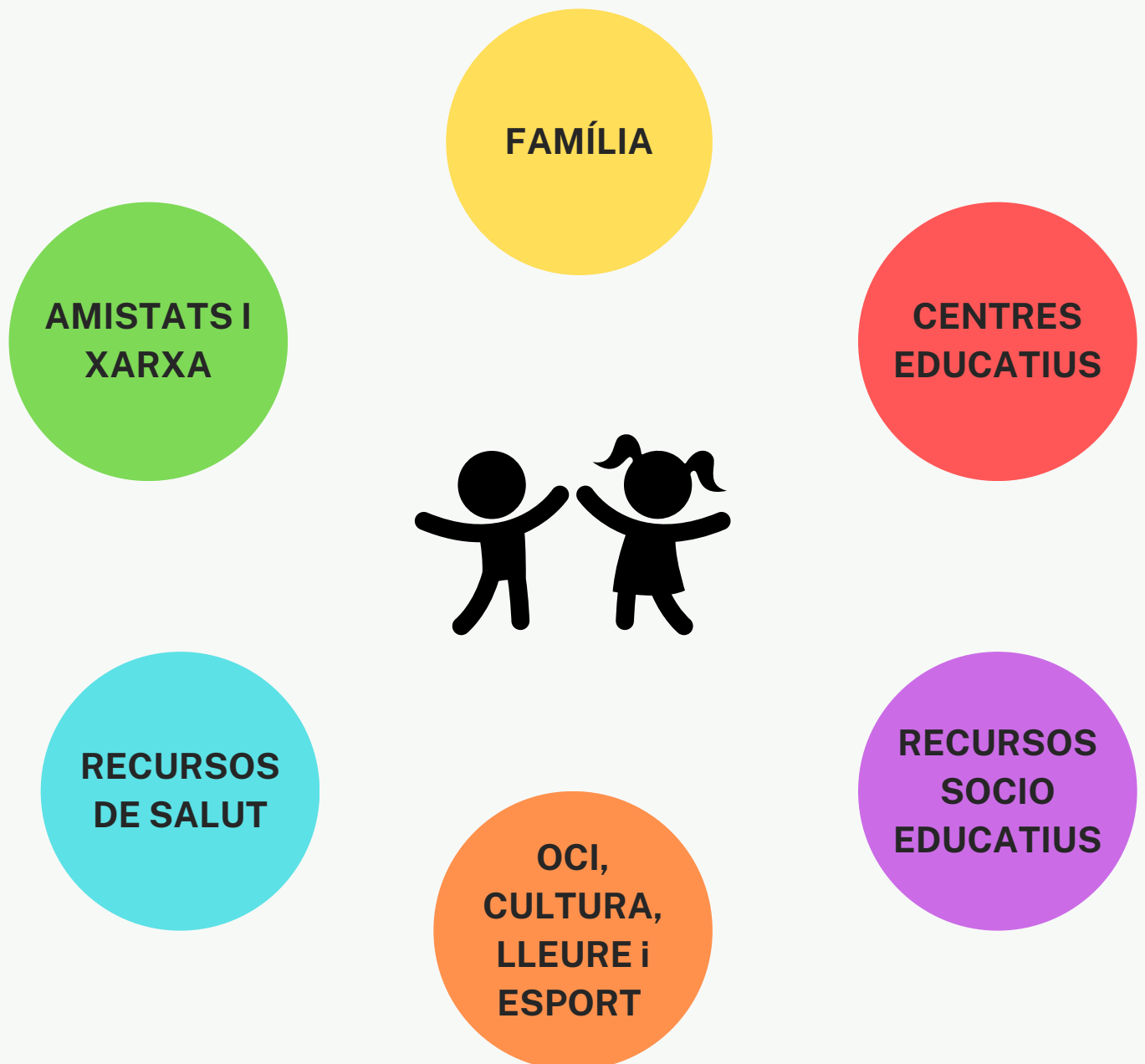
Converses amb  
diferents recursos  
de l'àmbit de la  
salut mental

06

---

Conclusions i  
tancament

# L'ecosistema professional del Raval



# Recursos de salut mental

## Centres educatius

### Prevenió i promoció

- Programes de la CUP (CEB)
  - 1,2,3 Emoció (ASPB)
  - What's up! Com vas de salut mental?
  - Komtù
- Projecte Mirall (AFiD)
- Formació sobre assetjament (Educació)
- Sessions de prevenió (RBEC)
- Educadora emocional per benestar infants i famílies
- Orientadores
- Espais per cura benestar equips
- Comissions específiques del centre
- Pla d'Acció Tutorial de Centre
- Diversificació curricular de l'alumnat

### Capacitació professional

- Formacions de l'IMEB
- Programes de la CUP (CEB)
  - Komtù
  - Enfocament restauratiu
- Formacions i assessorament de l'EAP
- Formacions de l'ASPB
- Formacions del CRP
- Formacions internes de centre
- Altres formacions que busquen els equips

### Derivació

- CAEI
- CDIAP
- Via EAP, al CSMIJ
- Aquí T'Escoltem
- Konsulta'm
- Centre privat

### Intervenció

- Servei de NEE de l'IMEB
- Equip de l'escola
- Consulta oberta de la Infermera de Pediatria
- Psicòlegs al centre (via PMOE o conveni amb la Fundació Vidal i Barraquer)
- Projectes comunitaris

# Recursos de salut mental

## Recursos socioeducatius

### Prevenió i promoció

- Figures especialitzades dins dels equips
- Col·leccions de llibres i contes
- Programes de l'ASPB
- Projecte KOA, de Nous Cims
- Activitats grupals de l'ATE
- Grups psicosocials de les RBEC

### Capacitació professional

- Formacions, espais per compartir bones pràctiques i supervisions que busca l'equip (amb SEER i altres)
- Formacions que ofereix l'Ajuntament
- Formacions de l'ASPB
- Formacions i supervisions del SAPPPIR
- Assessoraments Konsulta'm
- Llibres i materials pedagògics

### Derivació

- Pediatria
- EIPI CDIAP
- Serveis Socials
- Aquí T'Escoltem
- Konsulta'm
- Espais familiars i projectes d'acompanyament a la criança del barri
- EXIL
- SAPPPIR

### Intervenció

- Equips educatius propis
- Tutories i espais de treball amb les famílies
- Psicologia ProInfància



# Recursos de salut mental

CDIAP	Derivació des de centre educatiu, EAP, Serveis Socials, Atenció Primària i accés directe famílies	Atén infants d'entre 0 i 6 anys que tenen alguna alteració en el seu desenvolupament, o risc de patir-la, i a les seves famílies i entorn	c/ Reina Amàlia 33 eipicv@bcn.cat 93 256 46 85
CSMIJ	Derivació des d'EAP, Serveis Socials o Atenció Primària	Servei especialitzat en salut mental que ofereix atenció ambulatoria especialitzada en psicologia i psiquiatria clínica a menors de 18 anys, i a les seves famílies o referents	Av Drassanes 17 csmijciutatvella@ps mar.cat 93 310 55 96
SATMI Joves	Derivació des del CSMIJ	Atenció a la salut mental de joves que pateixin processos dol migratori	-
Kidstime	Derivació des del CSMIJ/CSMA	Prevenició dels trastorns en criatures amb pares/mares amb trastorn mental	-
Aquí T'Escoltem (ATE)	Iniciativa pròpia o derivació.	Servei d'escolta i assessorament psicològic per a joves entre 12 i 20 anys amb malestar emocional	c/ Sant Oleguer 6-8 ciutatvella_aquitesc oltem@bcn.cat 683 303 262
Konsulta'm	Iniciativa pròpia	Suport psicològic dirigit a adolescents i joves d'entre 12 i 22 anys. Assessorament i suport a familiars Assessorament a professionals que treballen amb adolescents o joves	Palau Alòs C/ Sant Pere Més Baix 55 konsultam_CV@par cdesalutmar.cat 600 460 754

Fundació Babel Punt de Trobada	Iniciativa pròpia o derivació.	Acompanyament psicològic (amb un màxim de 10 sessions) a menors amb malestar emocional. Especialitzats amb dol migratori i processos de reagrupació familiar	C/ dels Salvadors 4 info@babelpuntod eencuentro.org 932955793
SAPPIR	Iniciativa pròpia o derivació. Primera valoració conjunta amb TS.	Atenció a persones que presenten simptomatologia relacionada amb el dol migratori i processos de reagrupació familiar. A partir de 6/7 anys	Sant Pere Claver c/ Vilà i Vilà 16 (4a planta) sappir@pereclaver .org 934423903
XarxaJoves	Iniciativa pròpia o derivació.	Facilitar la inclusió comunitària de joves entre 16 i 25 anys, i les seves famílies, amb una situació de malestar emocional (amb diagnòstic o no).	Arep Passeig Maragall 124
Programa A Prop Jove	Iniciativa pròpia o derivació.	Orientació, formació i acompanyament formatiu/laboral per a joves de 16 a 35 anys amb malestar psicològic o problemàtica de salut mental (no cal diagnòstic)	Palau Alòs c/ Sant Pere Més Baix, 55 aprop.jove@ciutat vella@barcelonaac tiva.cat
Kè M'expliques? KMK	Iniciativa pròpia o derivació.	Atenció i acompanyament social i emocional a joves d'entre 15 i 26 anys, amb malestar psicològic i conductes addictives, i a les seves famílies	c/ Biosca 25 o Passeig Maragall 124 equip@kmk.cat 930095972
Projecte Bengala	Iniciativa pròpia o derivació.	Acompanyament psicològic d'adolescents d'entre 15 i 19 anys amb malestar emocional. Sessions individuals durant 1 any, i possibilitat d'espais grupals	Passeig Maragall 124



Centre per a Famílies amb Adolescents	Iniciativa pròpia	Informació, formació i orientació a persones que exerceixen el rol parental d'adolescents i joves d'entre 12 i 20 anys. Programació d'activitats	c/ Sant Antoni Maria Claret 64-78 saif@bcn.cat 932563560
Xat de suport emocional per a joves	Iniciativa pròpia	Servei de missatgeria instantània via Whatsapp que ofereix suport emocional a joves d'entre 14 i 25 anys. Gratuït, confidencial i que funciona 24/7 els 365 dies de l'any	679333363
Telèfon de prevenció del suïcidi	Iniciativa pròpia	Servei telèfonic que funciona 24/7 els 365 dies de l'any per escoltar i acompanyar persones amb conducta, ideacions o ideacions suïcides, i el seu entorn	900 92 55 55
Servei d'Orientació sobre Drogues (SOD)	Iniciativa pròpia o derivació.	Assessorament i atenció a adolescents i joves d'entre 12 i 21 anys, que consumeixen drogues i/o tenen un ús problemàtic amb les TIC, i a les seves famílies	C/ Mallorca 221 sod@aspb.cat 932 378 756
Centre de Masculinitats Plural	Iniciativa pròpia o derivació. Hi ha d'haver reconeixement de la violència exercida	Atenció a joves i adolescents d'entre 12 i 30 anys que mostren conductes abusives masclistes. Atenció psicològica individual i espais grupals	Av Marquès de l'Argentera 22 sah_joves@bcn.cat 933 491 610 618 451 644

SARA Joves	Iniciativa pròpia o derivació consensuada	Atenció integral a joves d'entre 12 i 17 anys víctimes de violència masclista	c. Marie Curie, 16 sara.jove@bcn.cat 93 291 59 59
PIAD Ciutat Vella	Iniciativa pròpia Cita prèvia trucant al telèfon gratuït 900 922 357	Servei públic, gratuït i confidencial que ofereix informació, assessorament i orientació a noies d'entre 12 i 17 anys. També ofereixen serveis gratuïts d'atenció psicològica i assessorament jurídic	Carrer Nou de la Rambla, 45 piad_ciutatvella@bcn.cat
Centre Jove d'Atenció a les Sexualitats (CJAS)	Iniciativa pròpia	Servei d'atenció específica a les sexualitats per adolescents i joves, gratuït i confidencial. Distribució d'anticonceptius i anticoncepció d'urgència	Carrer la Granja, 19 Consulta i demanar cita 93 415 10 00 / 687 74 86 40
Tarda Jove	S'hi pot anar individualment, en parella o grup.	Servei d'orientació i assessorament de joves fins a 24 anys sobre sexualitat, mètodes anticonceptius, malalties de transmissió sexual. Atenció confidencial i gratuïta.	CAP Drassanes Av. Drassanes 17-21 647 676 565 Dijous de 15h a 19h. No cal demanar cita prèvia
SAT Aspanias	Iniciativa pròpia o derivació.	Realitzen tractament terapèutic a menors, i faciliten algunes beques per a famílies que no poden pagar els costos dels serveis	Plaça de les Caramelles, 2 934872277 tsocial@aspanias.org satcoordinacio@aspanias.org

## MATERIALS DELS RECURSOS PRESENTATS A LES JORNADES

- Agència de Salut Pública de Barcelona
  - Marc inicial presentat a les jornades
  - Programes
  - Programa Reptes
  - Programa Habilitats Parentals
- A Prop Jove
- Aquí T'Escoltem
- Aspanias
- Centre per a Famílies amb Adolescents
- Centre per a Famílies amb Adolescents Programació
- Konsulta'm

## ALTRES RECURSOS

- Recursos comunitaris de salut mental per a infants i joves
- Mapa de serveis i recursos de salut mental per la comunitat educativa
- Cap a una salut mental intercultural i comunitària
- Atenció a la salut mental des d'una perspectiva intercultural

# Espais de coordinació

## COMISSIONS DINS DELS CENTRES EDUCATIUS

- . Comissió d'Atenció a la Diversitat
- . Comissió de Coeducació i mediació
- . Coordinació Salut - Escola (Primària)
- . Comissió Salut - Escola (Secundària)
- . Comissió Social

## COORDINACIONS ESTABLES FORA ESCOLA

- . Coordinació CO - (Educaores socials) - CSS
- . En alguns casos, coordinacions multiactors entre centre educatiu - EAP - CSMIJ - SSB - casal infantil/centre obert)

## COORDINACIONS DE CASOS

- . Entre els agents implicats
- . Metodologia treball en xarxa XAFIR

# Espais d'articulació

## **GRUP D'EDUCACIÓ COMUNITÀRIA - Raval Barri Educador**

Espai de detecció compartida de necessitats i generació de respostes coordinades, des d'una mirada d'educació 360



## **COMISSIÓ DE SALUT COMUNITÀRIA**

Espai de trobada, diàleg i treball conjunt per augmentar el control sobre els determinants de la salut al Raval.



## **TAULA DE SALUT MENTAL DE CIUTAT VELLA**

Espai de connexió dels diferents actors de l'àmbit de la salut mental del districte, des d'on s'elaboren plans de treball anual.



## **Xarxa d'Atenció a Infants i Famílies del Raval (XAFIR)**

Espai per a la detecció, atenció i prevenció, des de la col·laboració, complementació, el consens i la responsabilitat dels diferents agents.



## **TAULA JOVE**

Espai per fer xarxa, teixir vincles, planificar accions conjuntes, i aprendre i reflexionar de manera conjunta sobre la manera de treballar i acompanyar els i les joves del barri.



# Converses

	ESPAI 1	ESPAI 2	ESPAI 3
15.45h	Agència de Salut Pública de Barcelona (ASPB)	Aquí T'Escoltem i Centre per a Famílies amb Adolescents	Konsulta'm
16.05h	Servei d'Orientació sobre Drogues (SOD)	Fundació Babel Punt de Trobada	Konsulta'm
16.25h	Projectes d'àmbit laboral. Ocell de Foc i Aprop jove	Aquí T'Escoltem i Centre per a Famílies amb Adolescents	SAT Aspanias



## AQUÍ T'ESCOLTEM

És un servei que atén joves de 12 a 20 anys, des de l'atenció individual però també des d'espais grupals. Treballen per promoure grups entre iguals, per a treballar malestans (ansietat, angoixa relacional, pressió pels resultats, aïllament, autoconcepte i autoimatge), i altres qüestions com l'acceptació cultural o les preferències sexuals.

El focus és la prevenció del malestar emocional, amb un equip d'educadores i de psicòlogues. No es fa atenció a la salut mental, com pot fer el Konsulta'm o altres recursos, si bé hi estan coordinats. Si hi ha dubtes sobre quin és el recurs més adequat en algun cas, es recomana trucar a les professionals de l'ATE i del Konsulta'm i parlar-ne amb elles, així s'eviten derivacions que no siguin adequades i que poden acabar generant una pèrdua de confiança de les joves.

## KONSULTA'M

És un servei de l'Ajuntament de Barcelona que ofereix orientació psicològica per a joves de 12 a 21 anys (després hi ha el Konsulta'm +22). És gratuït i confidencial, des d'on veuen, detecten i orienten. És un servei assistencial, en forma de consulta oberta, des d'on fan orientacions psicològiques (no fan teràpia) i vinculen a altres recursos de la xarxa. Quan van derivacions, es coordinen amb els recursos per assegurar-se que els joves s'hi vinculen, mentrestant, mantenen la relació amb el jove. Les consultes més freqüents que atenen són: autolesions, dificultats de relació o aprenentatge, i problemes d'identitat cultural atravesades per l'eix de ser dona i jove.

També atenen famílies amb conflictes amb fills o filles adolescents, i fan assessoraments a professionals. S'hi pot anar sola o acompanyada. Funciona sense cita prèvia.

## FUNDACIÓ BABEL PUNT DE TROBADA

La Fundació té quatre línies de treball: acompanyament psicològic, acompanyament legal, coach sistèmic i acompanyament a persones en situació de solitud no desitjada. Les tres primeres línies estan obertes a persones de tot Barcelona, la quarta és només per a veïns i veïnes del Raval. Tots els projectes els porten a terme a través de persones voluntàries. Es compta amb mediació i traducció en àrab.

En principi la Fundació Babel no atén menors, però sí que ofereix orientació a professionals que necessitin suport en l'avaluació d'alguna situació. En el cas d'algun menor que pugui rebre atenció per part de l'entitat, serà sempre a partir dels 6 anys i amb un referent adult.



## **SAT ASPANIAS**

El Servei d'Atenció Terapèutica (SAT) d'Aspanias compta amb un equip multidisciplinari (amb psicologia, musicoteràpia, terapeuta ocupacional, logopeda i psicomotricitat). És un servei privat, que té vocació de sumar a la xarxa pública i, per això, compten amb un sistema de beques (algunes 100% finançades i altres parcials). Per demanar les beques es demana el certificat de discapacitat (si es té), la declaració de la renda, un informe de serveis socials, el carnet de família nombrosa o monoparental. Si les beques no poden cobrir tot el curs, es poden combinar amb la beca del Ministeri. Sovint les famílies necessiten suport per demanar les beques, i valoren molt positivament si poden comptar amb un acompanyament per part d'altres recursos on estan vinculades. Per arribar a temps a poder demanar les beques, millor contactar amb Aspanias el més aviat possible per poder fer primera entrevista i preparar la documentació abans del mes de maig, que és quan es fan les assignacions.

## **PROGRAMES ASPB**

El Programa de Salut als Barris té com a objectiu reduir les desigualtats en salut a través de la promoció i d'intervencions comunitàries. Algunes de les accions que es porten a terme són:

- Habilitats familiars i per a la criança, a partir d'una formació gratuïta de 10 hores
- Intervencions als centres educatius, en alimentació, emocions, esport, consum de substàncies, i salut afectivo-sexual i reproductiva.
- Intervencions als centres oberts

Hi ha informació de tots els programes i carpetes amb recursos al web de l'Agència. Cadascuna de les propostes es pot adaptar als diferents perfils existents. Properament es crearà un grup de treball a nivell de barri per generar propostes compartides que vagin més enllà de cadascun dels centres educatius.

## **SERVEI D'ORIENTACIÓ DE DROGUES (SOD)**

Ofereixen assessorament i atenció individualitzada a adolescents i joves de 12 a 21 anys consumidors de drogues, i a les seves famílies. Les dues principals vies d'entrada al servei són les multes per consum al carrer i la informació i orientació que es fa a joves i famílies. A vegades també fan intervencions, prèvia demanda, a centres educatius.

La major part de les demandes estan vinculades amb el consum de cànnabis i amb consum de pantalles i jocs. En cas de malaltia mental amb consum, el SOD deriva al CAS Horta, especialitzat amb menors.





## A PROP JOVE

Estan ubicats al Convent de Sant Agustí. Fan orientació laboral a joves de 17 a 35 anys amb malestar psicològic. El procediment és el següent: fan una primera entrevista per conèixer els seus interessos (personals, laborals, formatius) i la situació econòmica familiar i, a partir d'aquí, els orienten en algunes de les activitats grupals que ofereixen vinculades a la orientació i la inserció laboral.

Es coordinan amb el CSMA, amb la Fundació Joia -que té un programa específic a tot Barcelona- i amb la resta d'agents de la xarxa comunitària.

## OCELL DE FOC

És un projecte en el que treballen conjuntament 14 entitats de Ciutat Vella i l'Eixample. El seu objectiu és afavorir l'autonomia de joves amb malestar emocional de 16 a 29 anys. En concret, treballen per reduir l'aïllament dels joves a partir d'un grup d'oci entre iguals, un projecte de mentoria, la identificació de les seves pròpies necessitats, i una campanya contra l'estigma; i, a l'hora, els acompanyen en relació les seves expectatives laborals, en les seves primeres experiències laborals, la seva desafecció al sistema educatiu, i l'orientació educativa i laboral.

## REFLEXIONS APAREGUDES EN ELS DIFERENTS GRUPS

- En la mesura del possible és important que siguin les pròpies joves qui puguin apropar-se als recursos sense derivació ni intermediàries.
- Cal enfortir el servei de mediació i traducció per tal de donar respostes ajustades a les necessitats dels veïns i veïnes del barri.
- En alguns centres educatius es veu molt de consum als entorns escolars, i també en el si d'algunes famílies, fet que es considera que porta a la normalització del consum per part dels infants i adolescents
- Es detecten moltes dificultats per gestionar, en el si dels centres educatius, la relació dels infants i joves amb les pantalles, tenint en compte que, en alguns casos, a partir de 5è ja disposen de mòbils. La comunitat educativa se sent molt sola davant d'aquest repte. Cal que les persones adultes reflexionem sobre la nostra pròpia relació amb les tecnologies, que pensem quin són els models de referència que tenen les joves, i que siguem conscients de com es el vincle que el o la jove té amb els seus familiars, que sovint passen moltes estones fora de casa.