



# ANNEX 2

## "COM ACULL CIUTAT VELLA"

PER UN PROCÉS D'ACOLLIMENT MÉS PROPER I EFECTIU

PUNT DE TROBADA



DEBAT PARTICIPATIU

13 de Març de 2025

## MONOGRÀFIC



# LABORAL /

# RECURSOS ECONÒMICS

## RECUILL DE NECESSITATS I REPTES

## PERSONES EN SITUACIÓ ADMINISTRATIVA IRREGULAR

Organitza:



Amb la col·laboració de:



Amb el suport de:





# LABORAL /

# RECURSOS ECONÒMICS

## PRESENTACIÓ

Aquest document forma part de la relatoria monogràfica elaborada en el marc de la jornada *Com Acell Ciutat Vella*, celebrada el **13 de març de 2025**. La jornada va comptar amb la participació de **més de 140 professionals vinculats a més de 80 entitats i serveis del territori** que atenen persones en situació administrativa irregular des de diferents àmbits.

### **Àmbit temàtic: Laboral i Recursos Econòmics**

Aquest monogràfic recull de manera específica les aportacions relatives a l'accés a drets laborals i recursos econòmics per part de persones en situació administrativa irregular. Inclou qüestions com la protecció davant l'explotació, la regularització per via laboral, el reconeixement d'experiències professionals, l'accés a formació i ocupació digna, i l'acompanyament continuat. Àmbits clau per garantir l'autonomia i la dignitat de les persones, però fortament condicionats per barreres legals, institucionals i socials..

El contingut que es presenta a continuació s'estructura en dues parts principals:

#### Necessitats i propostes per eixos temàtics

Recull de les principals necessitats identificades en relació amb l'àmbit treballat, així com de les propostes concretes per donar-hi resposta. S'agrupen per blocs o eixos d'actuació per facilitar-ne la lectura i utilitat pràctica.

#### Reptes prioritaris i línies d'actuació

Identificació dels reptes més urgents i rellevants detectats en el territori, amb una descripció breu de cada repte, les propostes d'actuació associades, el nivell de prioritització i la capacitat d'implementació estimada. També s'indiquen els agents implicats en la seva resposta.

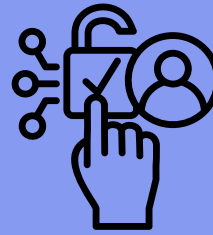
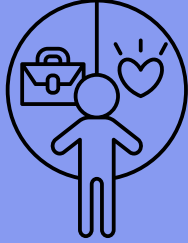
### **Observacions finals**

Aquest document s'ha elaborat amb la voluntat de sistematitzar, amb el màxim respecte i rigor tècnic, les aportacions realitzades pels i les professionals participants. Tot i així, som plenament conscients que qualsevol anàlisi o proposta sobre l'acollida a persones en situació administrativa irregular **no pot considerar-se completa sense la veu i la validació del propi col·lectiu**. Per aquest motiu, considerem aquest document com una **eina oberta, en constant revisió i millora**, que hauria d'enriquir-se a través de processos de contrast i diàleg amb les persones directament afectades.

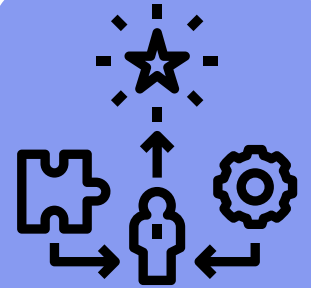


# LABORAL / RECURSOS ECONÒMICS

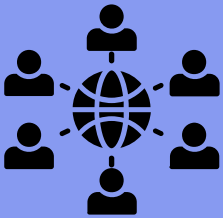
**ACCÉS A TREBALLS  
DIGNES I NO  
DISCRIMINACIÓ PER  
SITUACIÓ ADMINISTRATIVA**



**ORIENTACIÓ  
LABORAL  
INDIVIDUALITZADA  
I ACCESSIBLE**



**RECONeixEMENT I  
VALORACIÓ DE  
L'EXPERIÈNCIA  
PRÈVIA**



**ACCÉS A LA  
INFORMACIÓ  
LABORAL DE  
MANERA CLARA I  
MULTILINGÜE**

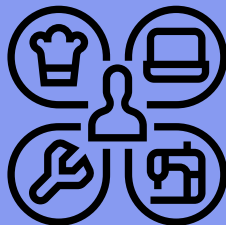


**FORMACIÓ EN  
DRETS I DEURES  
LABORALS**

**ACOMPANYAMENT  
EN LA  
REGULARITZACIÓ  
MITJANÇANT  
L'ÀMBIT LABORAL**



**FORMACIÓ  
PROFESSIONALITZADORA  
VINCULADA AL MERCAT  
DE TREBALL**



**ACCÉS A  
OCUPACIÓ AMB  
CONCILIACIÓ I  
PERSPECTIVA DE  
GÈNERE**



**SUPORT  
ESPECÍFIC A  
JOVES  
MIGRANTS +18**



**INSERCIÓ  
LABORAL PER A  
PERSONES EN  
SITUACIÓ  
CRONIFICADA**



**ACCÉS A  
SERVEIS PÚBLICS  
D'OCUPACIÓ  
SENSE  
DISCRIMINACIÓ**

**XARXES DE  
SUPORT MUTU I  
ACOMPANYAMENT  
COMUNITARI**





# LABORAL / RECURSOS ECONÒMICS

## ACCÉS A TREBALLS DIGNES I NO DISCRIMINACIÓ PER SITUACIÓ ADMINISTRATIVA

- Accedir a **feines legals i regularitzables**, no només a l'economia informal.
- Reduir l'explotació i l'abús en feines en negre: jornades extenses, sous molt baixos, amenaces de denúncia.
- Disposar d'espais de denúncia **segurs i confidencials**, on poder explicar situacions d'abús laboral sense represàlies.
- **Evitar el racisme i la discriminació estructural** (per origen, religió, aparença...) en els processos de selecció i dins dels entorns de treball.

## ACOMPANYAMENT EN LA REGULARITZACIÓ MITJANÇANT L'ÀMBIT LABORAL

- Informació clara sobre les vies de regularització per arrelament laboral, **formatiu i social**.
- Suport per a obtenir **contractes per a l'arrelament sociolaboral**
- Entitats o empreses col·laboradores que **facilitin ofertes laborals formals** adaptades al perfil.
- Informació pràctica sobre com **acreditar l'antiguitat** i evitar dependència de "vendes de contractes".

## ORIENTACIÓ LABORAL INDIVIDUALITZADA I ACCESSIBLE

- Espais d'**entrevista i diagnòstic ocupacional** sense requisits administratius.
- Itineraris de **millora de l'ocupabilitat adaptats a l'experiència, idioma i disponibilitat real**.
- Derivació fluïda entre serveis públics i entitats socials que fan orientació.
- Evitar solapaments i dispersió d'oferta: tenir **referents clars per territori**.

## RECONeixEMENT I VALORACIÓ DE L'EXPERIÈNCIA PRÈVIA

- Reconeixement de **competències professionals informals** (experiència en països d'origen o treballs en negre).
- Programes com **ACREDITA't**, accessibles també a persones sense NIE.
- Oportunitats per mostrar habilitats a través de **tallers, simulacres, pràctiques o voluntariats**.



# LABORAL /

# RECURSOS ECONÒMICS

## **FORMACIÓ PROFESSIONALITZADORA VINCULADA AL MERCAT DE TREBALL**

- Oferir **formació ocupacional amb sortides reals**, especialment en sectors com: cures, neteja, hostaleria, logística, construcció, etc. però treballant els drets i deures.
- **Cursos sense NIE ni padró**, o amb requisits mínims.
- Vinculació amb **empreses sensibilitzades o de l'economia social**, per facilitar inserció.

## **ACCÉS A LA INFORMACIÓ LABORAL DE MANERA CLARA I MULTILINGÜE**

- Informació comprensible i actualitzada sobre drets laborals, riscos i recursos.
- Traducció a llengües habituals (àrab, urdú, anglès, dariya...).
- Dinamització de punts informatius des d'entitats comunitàries, parròquies, casals o espais de confiança.



## **FORMACIÓ EN DRETS I DEURES LABORALS**

- Espais de **formació pràctica en drets laborals**, prevenció de riscos, nòmines, contractes, etc.
- Incloure aquestes formacions en itineraris d'acollida o arrelament.
- Enfocament des de l'apoderament: **conèixer els propis drets per protegir-se i reclamar**.



## **ACCÉS A OCUPACIÓ AMB CONCILIACIÓ I PERSPECTIVA DE GÈNERE**

- Accés a **feines compatibles amb la cura de fills/es i horaris de criança**.
- Accions formatives i laborals amb **espais de conciliació (Concilia, casals, etc.)**.
- Suport específic a **dones migrants que fan feines de cures o neteja**, per evitar invisibilització i explotació.



# LABORAL /

# RECURSOS ECONÒMICS

## 😊 SUPORT ESPECÍFIC A JOVES MIGRANTS +18.

- Itineraris d'ocupació adaptats a joves sense papers o sense xarxa familiar.
- Accés a **programes de formació-ocupació sense requisits de regularització**.
- Mentories, espais de suport emocional i orientació vocacional en entorns segurs.

## 👛 INSERCIÓ LABORAL PER A PERSONES EN SITUACIÓ CRONIFICADA

- Accés a **projectes d'inserció sociolaboral amb mirada restaurativa**, pensats per persones amb llargs períodes en irregularitat.
- Programes d'ocupació social (tallers prelaborals, economia solidària, serveis municipals de suport).
- Xarxes d'entitats que **contractin temporalment amb suport jurídic i acompanyament integral**.

## 🏛️ ACCÉS A SERVEIS PÚBLICS D'OCUPACIÓ SENSE DISCRIMINACIÓ

- Garantir que **Barcelona Activa, SOC o Serveis d'Ocupació de Proximitat** poden oferir recursos i orientació també a persones en situació irregular.
- Possibilitat de **fer ús d'eines d'orientació, ofertes i formació bàsica**, encara que no es pugui signar un contracte formal de moment.

## 👥 XARXES DE SUPORT MUTU I ACOMPANYAMENT COMUNITARI

- Accés a **espais grupals d'empoderament laboral**, en què compartir dificultats i estratègies amb altres persones.
- Espais de suport mutu liderats per migrants (grups de cures, sindicalisme comunitari, etc.).
- **Xarxes veïnals i de barri** que visibilitzin l'aportació laboral de persones migrades, més enllà del discurs assistencialista.



## **REPTE 1: Protegir davant l'explotació laboral i garantir drets bàsics**

Les persones en situació irregular pateixen abusos laborals per desconeixement i falta de protecció; cal reforçar l'assessorament i la inspecció.

## **REPTE 2: Facilitar la regularització per via laboral**

L'arrelament laboral és una via poc accessible i depèn fortament d'empreses i administració; es requereix més suport i simplificació.

## **REPTE 3: Millorar el reconeixement de trajectòries i competències**

L'experiència prèvia i les habilitats informals no es reconeixen; cal obrir vies d'homologació i formació pràctica adaptada.

## **REPTE 4: Acompanyament individualitzat i continuat**

La manca de seguiment fa que les persones perdin oportunitats; es proposa un acompanyament comunitari amb referents clars.

## **REPTE 5: Accedir a formació i pràctiques laborals protegides**

Les barreres legals, digitals i idiomàtiques dificulten l'accés a formació; cal crear itineraris protegits i inclusius.



## REPTE 1

### Protegir davant l'explotació laboral i garantir drets bàsics

#### Descripció breu:

Les persones en situació administrativa irregular sovint són víctimes d'explotació laboral i vulneracions de drets fonamentals, com jornades abusives, sous precaris, assetjament o amenaces. Aquestes situacions es veuen agreujades per la por, el desconeixement dels drets laborals i una institucionalització del racisme estructural que permet la impunitat. És clau desenvolupar estratègies comunitàries i institucionals que posin fi a aquesta invisibilització i que garanteixin espais segurs, eines de denúncia i acompanyament real.

#### Propostes associades:

- Crear i fer visibles espais de denúncia segurs, confidencials i antiracistes, també per a persones sense NIE.
- Difondre els drets laborals en diferents idiomes, especialment en espais comunitaris (casals, centres de culte, entitats, grups de suport mutu,...).
- Desenvolupar accions de sensibilització adreçades a empreses, sindicats i agents de contractació.
- Incrementar els recursos humans i materials de la Inspecció de Treball per actuar amb més agilitat i profunditat.
- Impulsar la formació en drets laborals com a part estructural dels itineraris d'acollida i arrelament.
- Reconèixer públicament les bones pràctiques i iniciatives laborals que garanteixin la igualtat d'oportunitats.

**Capacitat d'implementació:** Mitjana (requereix coordinació entre administració i entitats).

**Priorització:** Alta (1)

**Serveis implicats:** Barcelona Activa, Punts d'Assessorament Laboral, Inspecció de Treball, Sindicat Popular de Venedors Ambulants, SAIER, entitats d'acollida i col·lectius antiracistes.



## REPTE 2

### Facilitar la regularització per via laboral

#### Descripció breu:

L'arrelament laboral és una de les poques vies disponibles per a la regularització, però resulta inaccessible per a moltes persones per la seva complexitat, la manca d'informació i la dependència d'empreses o gestories. A això s'hi afegeix una situació de discriminació estructural que margina les trajectòries laborals invisibilitzades, dificultant l'obtenció de contractes i el reconeixement dels drets. Cal desplegar estratègies integrals que combinin suport jurídic, acompanyament laboral i acció política col·lectiva..

#### Propostes associades:

- Desenvolupar circuits clars d'informació sobre el procés d'arrelament laboral, amb materials multilingües i sessions grupals.
- Establir acords de col·laboració entre entitats i empreses per facilitar contractes i processos de regularització laboral.
- Oferir suport per acreditar l'antiguitat laboral de forma segura i evitar la dependència de "venda de contractes".
- Sensibilitzar el teixit empresarial i associatiu sobre els beneficis de la contractació regularitzadora.
- Garantir espais de suport legal i emocional durant tot el procés, especialment per a persones joves o amb trajectòries cronificades.

**Capacitat d'implementació:** Baixa – Mitjana (requereix implicació de l'Estat i aliances sòlides amb el sector privat i les entitats).

**Priorització:** Alta (1-2)

**Serveis implicats:** SAIER, Oficina d'Estrangeria, Barcelona Cuida, Xarxes Laborals, Administració estatal, empreses socials i col·legis professionals,...



## REPTE 3

### Millorar el reconeixement de trajectòries i competències

#### Descripció breu:

La invisibilització de les trajectòries laborals i formatives de les persones migrades en situació irregular limita greument les seves oportunitats d'inserció laboral. El sistema actual no reconeix les competències adquirides en països d'origen, ni tampoc les experiències informals acumulades a l'Estat (especialment en l'economia submergida). Aquesta exclusió suposa una forma de discriminació que perpetua l'ocupació precària i la cronificació de situacions irregulars. Cal impulsar el reconeixement integral de les capacitats com a pas imprescindible cap a la regularització i la justícia social.

#### Propostes associades:

- Ampliar i flexibilitzar l'accés a dispositius d'acreditació de competències (com el programa ACREDITA't), oberts també a persones sense NIE.
- Generar itineraris de tast d'oficis o formació dual adaptada, amb suport tècnic i emocional durant el procés.
- Fomentar la valoració de l'experiència professional adquirida en contextos diversos (voluntariat, cures, feina informal), amb eines de validació justes.
- Impulsar convenis amb col·legis professionals per facilitar processos d'homologació de titulacions.
- Incorporar una mirada intercultural i antiracista en les polítiques de qualificació professional i orientació.

**Capacitat d'implementació:** Mitjana (requereix aliances amb col·legis professionals, entitats i voluntat institucional).

**Priorització:** Mitjana – Alta (2-3)

**Serveis implicats:** AMIC, SAIER, Departament d'Educació, Barcelona Activa.



## REPTE 4

### Acompanyament individualitzat i continuat

#### **Descripció breu:**

Moltes persones en situació irregular es perden en circuits laborals complexos, fragmentats i poc accessibles. La manca de referents clars i de seguiment sostingut genera desorientació, abandó d'itineraris i pèrdua d'oportunitats. A més, el sistema sovint no s'adapta a les necessitats específiques de cada col·lectiu (com dones, joves o persones cronificades). Cal apostar per un model d'acompanyament individualitzat, estable i amb mirada comunitària, que reforci l'autonomia i connecti les persones amb els recursos i xarxes del territori.

#### **Propostes associades:**

- Garantir un seguiment post-derivació des de la xarxa comunitària, amb referents accessibles i de confiança.
- Consolidar dispositius d'acompanyament específics per a col·lectius vulnerabilitzats (joves extutelats, dones en cures, persones amb recorreguts d'irregularitat crònica...).
- Centralitzar la informació i les derivacions a través d'un espai o punt de referència territorial.
- Coordinar els serveis públics i les entitats per evitar solapaments, buits i dispersió.
- Incorporar eines d'escolta i de suport emocional dins els itineraris laborals.

**Capacitat d'implementació:** Alta (si es fa des de la xarxa comunitària existent).

**Priorització:** Alta (1-2)

**Serveis implicats:** Xarxes Laborals, CSS, SAIER, Barcelona Cuida, entitats especialitzades (Bayt al-Thaqafa, MigraStudium, Fundació Adsis...).



## REPTE 5

### Accedir a formació i pràctiques laborals protegides

#### **Descripció breu:**

Les dificultats per accedir a formació professionalitzadora o a pràctiques reals són especialment greus per a persones en situació irregular, que sovint pateixen una doble exclusió: legal i digital. L'absència de NIE o empadronament, la bretxa idiomàtica i la manca de suport durant els itineraris dificulten enormement l'accés a oportunitats de capacitació. Cal garantir un sistema de formació ocupacional que sigui realment inclusiu, amb mètodes adaptats, suport continu i una porta d'entrada al món laboral que no exclogui.

#### **Propostes associades:**

- Crear itineraris formatius flexibles amb cessió de dispositius digitals, acompanyament personalitzat i suport emocional.
- Oferir tastets d'oficis i formació pràctica en entorns protegits, especialment en sectors com la cura, neteja, cuina o logística.
- Promoure formació-ocupació amb suport social, encara que no hi hagi regularització formal (convenis, entitats socials, economia solidària).
- Obrir les formacions a persones amb passaport i sense NIE, garantint la inclusió administrativa.
- Establir convenis amb empreses sensibilitzades per acollir persones en pràctiques sense penalitzacions legals.

**Capacitat d'implementació:** Mitjana (requereix suport institucional i entitats).

**Priorització:** Alta (1-2)

**Serveis implicats:** Barcelona Activa, Pla de Barris, Punts Òmnia, entitats d'inserció laboral i formativa, serveis socials, SOC.

# ORGANITZACIONS PARTICIPANTS

Aquí us deixem el **l·listat d'entitats i organitzacions participants**:

*ABD, ACCEM, , Ajuntament de Barcelona (Direcció d'Immigració i Refugi, Barcelona Activa, Foment de Ciutat, Joves de Barcelona <Ciutat Vella>, Programa Làbora, SOAPI Ciutat Vella, Reagrupament Familiar, Pla de Barris, SAIER, SASSEP (Servei d'Atenció al Sensellarisme a l'Espai Públic) i Servei de Mediació Comunitària Intercultural de Ciutat Vella), AMIC (Associació d'Ajuda Mútua d'Immigrants a Catalunya (AMIC-UGT), Associació Arcoiris Barcelona, Asociación Cultural La Quinta Pata, AECV (Associació Esportiva Ciutat Vella), Associació Social Gabella, Biblioteca Sant Pau i Santa Creu, CAMINS Fundació Social Escola Pia, CAP Drassanes, CAP Raval Nord, CAP Raval Sud, Càritas Diocesana Barcelona, Casal dels Infants A.S.B, Centre d'Art Santa Mònica, Centre de Salut Mental Ciutat Vella (Parc Sanitari Sant Joan de Déu), Centre residencial Maria Feixa – Fundació Apip-Acam, Centre de Serveis Socials Barceloneta, Centre de Serveis Socials Casc Antic, Centre de Serveis Socials Gòtic, Centre de Serveis Socials Raval Nord, Centre de Serveis Socials Raval Sud, CNL de Barcelona (Consorti per a la Normalització Lingüística) – Delegació Ciutat Vella, Colectic SCCL, CCAR (Comissió Catalana d'Acció pel Refugi), Coordinadora d'Entitats del Poble-sec, Creadoness, CSMA Ciutat Vella Generalitat de Catalunya (Departament d'Educació i Formació Professional, Institut Català de la Salut i Direcció General de Migracions i Refugi), Educadors de carrer – Fundació Adsis, EBM i EFCMS Aurora, EICA CASCANTIC (Espai d'Inclusió i Formació Casc Antic), Espai Jove Palau Alòs, FEDELATINA, Fundació Àmbit Prevenció, Fundació Acollida i Esperança, Fundació Adsis, Fundació Barça, Fundació Bayt al-Thaqafa, Fundació Comtal, Fundació Intermedia, Fundació Joan Brossa, Fundació Migra Studium, Fundació Nous Cims, Fundació Privada Gentis, Fundació Privada Migrastudium, Fundació Roure, Fundació Surt, Fundació Tot Raval, Fundación Áurea, Fundación Sonrisas de Bombay, Fundesplai, IACTA Sociojurídica, Impulsem SCCL, Lloc de la Dona, Lumbre, Missatgers de la Pau, Open Cultural Center, Papers Drets per a Tothom, Parròquia Mare de Déu del Carme, Parc Sanitari Sant Joan de Déu, Pla Comunitari Barceloneta, Pla Comunitari de Poble-sec (Cooperasec), Sindicat Popular de Venedors Ambulants, Trinijove, UGT de Catalunya, Xarxa d'Habitatge del Raval, Xarxa Laboral del Raval, Xarxa Laboral del Gòtic, Xarxa Laboral del Casc Antic.*

**MOLTES GRÀCIES A TOTHOM PER LA VOSTRA IMPLICACIÓ!**