



ANNEX 2

"COM ACULL CIUTAT VELLA"

PER UN PROCÉS D'ACOLLIMENT MÉS PROPER I EFECTIU

PUNT DE TROBADA



DEBAT PARTICIPATIU

13 de Març de 2025

MONOGRÀFIC



FORMACIÓ

RECUILL DE NECESSITATS I REPTES

PERSONES EN SITUACIÓ ADMINISTRATIVA IRREGULAR

Organitza:



Amb la col·laboració de:



Amb el suport de:





FORMACIÓ

PRESENTACIÓ

Aquest document forma part de la relatoria monogràfica elaborada en el marc de la jornada *Com Acull Ciutat Vella*, celebrada el **13 de març de 2025**. La jornada va comptar amb la participació de **més de 140 professionals vinculats a més de 80 entitats i serveis del territori** que atenen persones en situació administrativa irregular des de diferents àmbits.

Àmbit temàtic: Formació

Aquest monogràfic recull de manera específica les aportacions relatives a l'accés a la formació per part de persones en situació administrativa irregular. Inclou elements com l'aprenentatge lingüístic, l'accés a formació ocupacional i reglada, el reconeixement de competències, l'homologació d'estudis, les beques o la superació de la bretxa digital. Aspectes essencials per garantir itineraris de futur i oportunitats reals, sovint obstaculitzats per la situació administrativa o la manca de recursos adaptats.

El contingut que es presenta a continuació s'estructura en dues parts principals:

Necessitats i propostes per eixos temàtics

Recull de les principals necessitats identificades en relació amb l'àmbit treballat, així com de les propostes concretes per donar-hi resposta. S'agrupen per blocs o eixos d'actuació per facilitar-ne la lectura i utilitat pràctica.

Reptes prioritaris i línies d'actuació

Identificació dels reptes més urgents i rellevants detectats en el territori, amb una descripció breu de cada repte, les propostes d'actuació associades, el nivell de prioritització i la capacitat d'implementació estimada. També s'indiquen els agents implicats en la seva resposta.

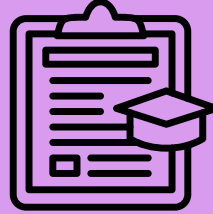
Observacions finals

Aquest document s'ha elaborat amb la voluntat de sistematitzar, amb el màxim respecte i rigor tècnic, les aportacions realitzades pels i les professionals participants. Tot i així, som plenament conscients que qualsevol anàlisi o proposta sobre l'acollida a persones en situació administrativa irregular **no pot considerar-se completa sense la veu i la validació del propi col·lectiu**. Per aquest motiu, considerem aquest document com una **eina oberta, en constant revisió i millora**, que hauria d'enriquir-se a través de processos de contrast i diàleg amb les persones directament afectades.



FORMACIÓ

**ALFABETITZACIÓ I
APRENTATGE DE
LLENGUA DES DEL
PRIMER MOMENT**



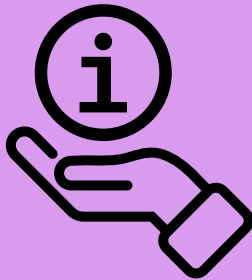
**HOMOLOGACIÓ
D'ESTUDIS I
RECONeixEMENT
DE TRAJECTÒRIES**



**CONCILIACIÓ I
ACCÉS A
FORMACIÓ PER
A FAMÍLIES**

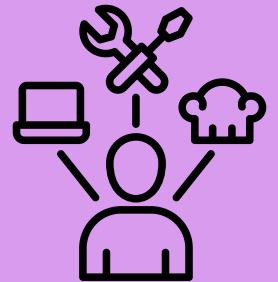


**ACCÉS A
BEQUES I AJUTS
ECONÒMICS
PER FORMACIÓ**

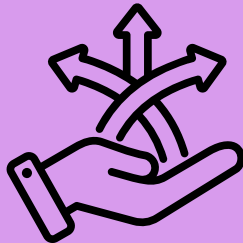


**INFORMACIÓ
CLARA I
SISTEMATITZADA**

**ACCÉS A
PRÀCTIQUES
FORMATIVES I
RECONeixEMENT
DE COMPETÈNCIES**



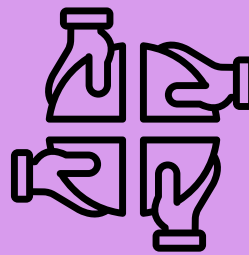
**FORMACIÓ
ADAPTADA A JOVES
I A PERFILS
VULNERABILITZATS**



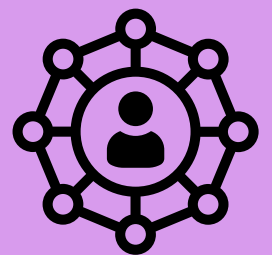
**ACCÉS A
FORMACIÓ
DIGITAL I TIC**



**ORIENTACIÓ I
ACOMPANYAMENT
FORMATIU
PERSONALITZAT**



**ACCÉS
EQUITATIU A
FORMACIÓ
OCUPACIONAL I
REGLADA**



**XARRES DE
SUPPORT I
ACOMPANYAMENT
COMUNITARI**



FORMACIÓ

ALFABETITZACIÓ I APRENTATGE DE LLENGUA DES DEL PRIMER MOMENT

- Accedir a **formació lingüística (català, castellà)** sense necessitat de padró o documentació.
- Oferir cursos amb **inscripció contínua** (matrícula viva) que permetin començar en qualsevol moment.
- Possibilitat de fer **formació oral bàsica** per a persones sense alfabetització prèvia.
- Incorporar **metodologies i recursos multilingües** i interculturals per fer més accessible l'ensenyament.

ACCÉS EQUITATIU A FORMACIÓ OCUPACIONAL I REGLADA

- Poder accedir a **certificats de professionalitat i formació ocupacional** sense requisits d'empadronament, NIE o homologació prèvia.
- Reconèixer competències i habilitats informals (ex. experiència en hostaleria, cura de persones, obra...) encara que no hi hagi titulació.
- Informació clara sobre les **vies d'accés a l'FP, l'educació reglada i l'educació d'adults**.

ORIENTACIÓ I ACOMPANYAMENT FORMATIU PERSONALITZAT

- Ser acompanyats/des en la tria del recorregut formatiu, tenint en compte el context personal i migratori.
- Derivació efectiva des de **serveis socials, entitats i punts d'informació juvenil o laboral**.
- Professionals formats en **acollida educativa intercultural i drets formatius**.



FORMACIÓ

ACCÉS A BEQUES I AJUTS ECONÒMICS PER FORMACIÓ

- Possibilitat d'obtenir **beques per a la formació professional, cursos o universitat**, independentment del NIE.
- Suport per cobrir **despeses associades a la formació**: transport, llibres, connexió, ordinador, etc.
- Establiment de **programes municipals o d'entitats** amb ajuts directes per persones en situació irregular.

ACCÉS A FORMACIÓ DIGITAL I TIC

- Disposar d'espais amb ordinadors i connexió per fer pràctiques, exercicis o seguiment dels cursos.
- Oferir formació digital adaptada per **persones sense experiència prèvia o sense llengua vehicular**.
- Capacitar per fer tràmits en línia, correu electrònic, navegació segura, etc.

ACCÉS A PRÀCTIQUES FORMATIVES I RECONeixEMENT DE COMPETÈNCIES

- Oportunitat de fer **pràctiques en entorns laborals reals**, encara que no es pugui formalitzar un contracte.
- Reconeixement de les competències adquirides a través de voluntariat, cures o experiència informal.
- Dispositius d'avaluació de competències (ex. ACREDITA't) accessibles a persones sense regularització.

HOMOLOGACIÓ D'ESTUDIS I RECONeixEMENT DE TRAJECTÒRIES

- Suport per a la **homologació o convalidació de títols estrangers** amb acompanyament jurídic i formatiu.
- Informació clara i traduïda sobre els requisits, passos i terminis.
- Assessorament en llengua comprensible i adaptat al país d'origen.



FORMACIÓ

CONCILIACIÓ I ACCÉS A FORMACIÓ PER A FAMÍLIES

- Oferir **horaris compatibles amb la criança o altres responsabilitats familiars**.
- Espais de **cures o activitats infantils paral·leles als cursos** (ex. espais Concilia, reforç escolar...).
- Itineraris formatius pensats per a **dones amb càrregues familiars**, amb suport emocional i comunitari.

FORMACIÓ ADAPTADA A JOVES I A PERFILS VULNERABILITZATS

- Itineraris específics per a **joves de 16 a 25 anys** en situació irregular (amb suport emocional, laboral i social).
- Programes de **formació-ocupació amb pràctiques**, encara que no es pugui formalitzar el contracte (ex. pla de transició, centres oberts amb convenis...).
- Espais de formació amb **entorn segur i acollidor** per joves racialitzats, LGTBI+, amb dol migratori o sense suport familiar.

XARXES DE SUPORT I ACOMPANYAMENT COMUNITARI

- Connexió amb **mentories entre iguals**, parelles lingüístiques, referents de barri i entitats socials.
- Accés a espais com **biblioteques, punts Òmnia, centres cívics** on estudiar o accedir a recursos.
- Construcció de **vincles socials i emocionals a través de l'aprenentatge compartit**.

INFORMACIÓ CLARA I SISTEMATITZADA

- Disponibilitat de **mapes de recursos formatius** actualitzats, per territori, àmbit i requisits.
- Materials informatius **traduïts, visuals i comprensibles**, també per a persones no alfabetitzades.



REPTES FORMACIÓ

REPTE 1: Accedir a l'aprenentatge real i útil de la llengua catalana

Fer el català més accessible i pràctic, a través de metodologies properes i adaptades a la realitat de cada persona.

REPTE 2: Enllaçar formació i regularització mitjançant ocupació

Facilitar itineraris que permetin obtenir arrelament a través de la formació i la inserció laboral.

REPTE 3: Accedir al sistema educatiu (infantil i postobligatori)

Reduir les barreres per entrar a FP, homologar estudis i comprendre els circuits educatius.

REPTE 4: Facilitar l'homologació d'estudis i reconeixement de trajectòries

Agilitzar i fer més accessible l'homologació de títols per evitar la infravaloració de coneixements.

REPTE 5: Superar la bretxa digital i les barreres tecnològiques

Garantir acompanyament i recursos per fer front a la digitalització dels serveis i formacions.

REPTE 6: Accedir a beques i ajuts sense NIE o amb passaport

Evitar l'exclusió econòmica a través de requisits discriminatoris en els ajuts públics.

REPTE 7: Fer accessibles formacions remunerades i l'acreditació de competències

Promoure formacions amb suport econòmic i reconèixer l'experiència professional de les persones en situació irregular.



REPTES FORMACIÓ

REPTE 1

Facilitar l'aprenentatge del català des d'una perspectiva pràctica, accessible i no exclouent

Descripció breu:

L'aprenentatge de la llengua catalana és una eina clau per a l'arrelament, la participació i l'accés a drets. Tanmateix, moltes persones en situació administrativa irregular troben barreres d'accés als cursos (requisits de documentació, manca de places, horaris rígids...) o abandonen per manca de suport, mètodes poc accessibles o entorns poc segurs. Cal garantir un accés real i continuat, que tingui en compte la diversitat lingüística, l'alfabetització i els contextos de vida de les persones migrades. Alhora, cal evitar que l'aprenentatge de la llengua es converteixi en una eina de control o assimilació cultural.

Propostes associades:

- Oferir cursos de català amb matrícula viva, sense necessitat de NIE ni empadronament.
- Impulsar grups de conversa i aprenentatge informal en espais comunitaris, especialment pensats per a dones, joves i perfils vulnerabilitzats.
- Incorporar metodologies interculturals i multilingües, tenint en compte la diversitat d'alfabetització i coneixements previs.
- Promoure l'ús del català en entorns laborals, comunitaris i de lleure com a eina pràctica i viva.
- Garantir espais segurs, no estigmatitzants i lliures de discriminació lingüística o racial.

Capacitat d'implementació: Alta (des de xarxa comunitària i entitats locals).

Priorització: Molt urgent (4)

Col·lectius: Irregularitat cronificada, dones, famílies, joves +18.

Serveis implicats: Consorci per a la Normalització Lingüística, Pla de Barris, entitats de formació i alfabetització, biblioteques, xarxes comunitàries,...



REPTES FORMACIÓ

REPTE 2

Vincular la formació a la regularització administrativa i a l'accés real al treball digne

Descripció breu:

L'arrelament per formació és una de les poques vies legals de regularització, però resulta inabastable per moltes persones en situació irregular. Les condicions d'accés als cursos (preus, horaris, falta d'informació clara, requeriments previs) i la desvinculació entre formació i mercat laboral limiten el seu impacte. Cal garantir que l'accés a la formació sigui real i útil, i que estigui reconegut com un dret i una oportunitat de regularització, no com un camí restringit o exclouent.

Propostes associades:

- Promoure formacions homologades vinculades a l'arrelament, amb requisits d'accés adaptats a persones sense NIE.
- Establir convenis amb empreses, gremis o col·legis professionals per a la contractació després de la formació.
- Crear itineraris formatius amb orientació jurídica i laboral incorporada des del primer moment.
- Agilitzar els processos administratius i evitar duplicació de tràmits o retards burocràtics que desincentiven la regularització.
- Generar eines informatives multilingües i accessibles sobre aquesta via d'arrelament.

Capacitat d'implementació: Baixa/Mitjana (requereix voluntat política i coordinació interinstitucional).

Priorització: Molt urgent (4)

Serveis implicats: Administració General de l'Estat, Oficina d'Estrangeria, Departament de Treball, SAIER, Barcelona Activa, entitats laborals.



REPTES FORMACIÓ

REPTE 3

Garantir l'accés real i equitatiu al sistema educatiu en totes les etapes

Descripció breu:

Les persones en situació irregular troben barreres per accedir a l'educació infantil, secundària postobligatòria i formació professional. Les dificultats inclouen desinformació, falta de places, tràmits d'homologació lents i una oferta educativa desconnectada de la seva realitat. Aquesta exclusió vulnera el dret a l'educació i cronifica la desigualtat d'oportunitats, especialment en el cas de joves i famílies migrades.

Propostes associades:

- Ampliar l'oferta de places públiques a FP i formació reglada especialment en itineraris amb sortida professional.
- Garantir l'accés a l'educació sense requeriments excloents com NIE o empadronament individual.
- Allargar els terminis de preinscripció i matrícula, incorporant una "matrícula viva".
- Crear protocols d'orientació educativa adaptats a situacions d'irregularitat o tràmits en curs.
- Establir una línia de suport a l'homologació i convalidació d'estudis, amb beques i acompanyament jurídic.

Capacitat d'implementació: Mitjana (requereix mesures normatives i de planificació educativa).

Priorització: Molt urgent (4)

Serveis implicats: Departament d'Educació, Pla de Barris, entitats educatives i d'acollida, serveis d'orientació,...



REPTES FORMACIÓ

REPTE 4

Facilitar l'homologació d'estudis i el reconeixement de trajectòries formatives

Descripció breu:

Moltes persones migrades veuen bloquejat l'accés a formació reglada o a feines qualificades perquè no poden acreditar els estudis realitzats al país d'origen. El procés d'homologació és lent, costós i amb barreres administratives difícils de superar, especialment per a sol·licitants d'asil o persones sense NIE. Aquesta situació perpetua l'infraús de capacitats i la sobrequalificació invisible de milers de persones.

Propostes associades:

- Agilitzar i simplificar els tràmits d'homologació i convalidació, especialment per a casos de vulnerabilitat.
- Reduir taxes i oferir beques específiques per cobrir les despeses del procés.
- Permetre l'ús de documentació no legalitzada per a persones en situació de protecció internacional o sense accés al consolat.
- Establir referents institucionals o figures d'enllaç que acompanyin el procés.
- Reforçar espais de suport jurídic i formatiu des d'entitats socials i universitats.

Capacitat d'implementació: Baixa – Mitjana (cal voluntat política i convenis específics).

Priorització: Molt urgent (4)

Serveis implicats: Administració estatal, Departament d'Educació, Pla de Barris, entitats d'acollida i universitats.



REPTES FORMACIÓ

REPTE 5

Superar la bretxa digital i les barreres tecnològiques

Descripció breu:

La digitalització de la formació i dels tràmits administratius ha generat una nova exclusió per a moltes persones migrades en situació irregular. La manca d'eines, connexió o competències digitals limita l'accés a cursos, beques o documentació bàsica. Aquesta bretxa tecnològica impacta especialment a persones sense formació prèvia, sense idioma vehicular o sense xarxa de suport.

Propostes associades:

- Oferir espais accessibles amb ordinadors, wifi i suport personalitzat per fer tràmits o seguir formacions.
- Desenvolupar formació digital de base adaptada a diversos perfils, llengües i nivells d'alfabetització.
- Crear i mantenir una xarxa compartida amb recursos disponibles (entitats, biblioteques, punts Òmnia...).
- Impulsar projectes comunitaris d'acompanyament digital, especialment per a col·lectius vulnerabilitzats.

Capacitat d'implementació: Alta (si es treballa en xarxa territorial i comunitària).

Priorització: Molt urgent (4)

Serveis implicats: Punts Òmnia, biblioteques, Pla de Barris, xarxa d'entitats socials i formatives, serveis socials.



REPTES FORMACIÓ

REPTE 6

Accedir a beques i ajuts sense NIE o amb passaport

Descripció breu:

Els criteris actuals per obtenir beques i ajuts per a la formació sovint exclouen les persones sense NIE o amb situacions administratives irregulars. Aquest fet genera desigualtat d'oportunitats i limita greument l'accés a la formació per a persones que, tot i voler formar-se, no poden fer front als costos sense suport econòmic.

Propostes associades:

- Ampliar l'accés a beques i ajuts a persones que només disposen de passaport o estan en tràmits de regularització.
- Establir criteris d'equitat i vulnerabilitat social, no només administratius.
- Oferir acompanyament personalitzat per obrir comptes bancaris i tramitar beques.
- Crear programes específics de suport econòmic des de l'àmbit municipal o entitats per cobrir despeses vinculades a la formació (transport, materials, etc.).

Capacitat d'implementació: Baixa – Mitjana (implica modificació de normatives).

Priorització: Molt urgent (4)

Serveis implicats: Administració pública, bancs, serveis socials, entitats d'orientació educativa.



REPTES FORMACIÓ

REPTE 7

Fer accessibles formacions remunerades i l'acreditació de competències

Descripció breu:

Les dificultats econòmiques limiten greument la possibilitat de participar en formacions, especialment quan no són remunerades. Alhora, moltes persones en situació irregular no poden accedir a processos d'acreditació de competències com l'ACREDITA't, tot i tenir experiència real. Aquesta exclusió cronifica la precarietat i invisibilitza els sabers adquirits.

Propostes associades:

- Oferir formacions amb compensació econòmica (beques, ajuts directes o dietes).
- Obrir els processos d'acreditació de competències a persones amb passaport, sense requerir NIE.
- Generar convenis amb empreses socials i entitats per facilitar pràctiques reals remunerades.
- Fer campanyes informatives sobre recursos d'avaluació de competències professionals (ACREDITA't, homologacions parcials, etc.).

Capacitat d'implementació: Mitjana (amb voluntat administrativa i pressupost).

Priorització: Molt urgent (4)

Serveis implicats: Departament de Treball, Barcelona Activa, entitats d'inserció sociolaboral, empreses col·laboradores,...

ORGANITZACIONS PARTICIPANTS

Aquí us deixem el **l·listat d'entitats i organitzacions participants**:

ABD, ACCEM, , Ajuntament de Barcelona (Direcció d'Immigració i Refugi, Barcelona Activa, Foment de Ciutat, Joves de Barcelona <Ciutat Vella>, Programa Làbora, SOAPI Ciutat Vella, Reagrupament Familiar, Pla de Barris, SAIER, SASSEP (Servei d'Atenció al Sensellarisme a l'Espai Públic) i Servei de Mediació Comunitària Intercultural de Ciutat Vella), AMIC (Associació d'Ajuda Mútua d'Immigrants a Catalunya (AMIC-UGT), Associació Arcoiris Barcelona, Asociación Cultural La Quinta Pata, AECV (Associació Esportiva Ciutat Vella), Associació Social Gabella, Biblioteca Sant Pau i Santa Creu, CAMINS Fundació Social Escola Pia, CAP Drassanes, CAP Raval Nord, CAP Raval Sud, Càritas Diocesana Barcelona, Casal dels Infants A.S.B, Centre d'Art Santa Mònica, Centre de Salut Mental Ciutat Vella (Parc Sanitari Sant Joan de Déu), Centre residencial Maria Feixa – Fundació Apip-Acam, Centre de Serveis Socials Barceloneta, Centre de Serveis Socials Casc Antic, Centre de Serveis Socials Gòtic, Centre de Serveis Socials Raval Nord, Centre de Serveis Socials Raval Sud, CNL de Barcelona (Consorti per a la Normalització Lingüística) – Delegació Ciutat Vella, Colectic SCCL, CCAR (Comissió Catalana d'Acció pel Refugi), Coordinadora d'Entitats del Poble-sec, Creadoness, CSMA Ciutat Vella Generalitat de Catalunya (Departament d'Educació i Formació Professional, Institut Català de la Salut i Direcció General de Migracions i Refugi), Educadors de carrer – Fundació Adsis, EBM i EFCMS Aurora, EICA CASCANTIC (Espai d'Inclusió i Formació Casc Antic), Espai Jove Palau Alòs, FEDELATINA, Fundació Àmbit Prevenció, Fundació Acollida i Esperança, Fundació Adsis, Fundació Barça, Fundació Bayt al-Thaqafa, Fundació Comtal, Fundació Intermedia, Fundació Joan Brossa, Fundació Migra Studium, Fundació Nous Cims, Fundació Privada Gentis, Fundació Privada Migrastudium, Fundació Roure, Fundació Surt, Fundació Tot Raval, Fundación Áurea, Fundación Sonrisas de Bombay, Fundesplai, IACTA Sociojurídica, Impulsem SCCL, Lloc de la Dona, Lumbre, Missatgers de la Pau, Open Cultural Center, Papers Drets per a Tothom, Parròquia Mare de Déu del Carme, Parc Sanitari Sant Joan de Déu, Pla Comunitari Barceloneta, Pla Comunitari de Poble-sec (Cooperasec), Sindicat Popular de Venedors Ambulants, Trinijove, UGT de Catalunya, Xarxa d'Habitatge del Raval, Xarxa Laboral del Raval, Xarxa Laboral del Gòtic, Xarxa Laboral del Casc Antic.

MOLTES GRÀCIES A TOTHOM PER LA VOSTRA IMPLICACIÓ!