

# MEMÒRIA 2021

Junts fem barri



Fundació **Tot  
Raval**

Edició:

**Fundació Tot Raval**

Disseny:

**Clàudia Barberà**

Fotografies:

**Fundació Tot Raval; CCCB- Pau Fabregat (pg. 11); MACBA-  
Dani Cantó (pg. 12-13).**

Il·lustracions:

**Clàudia Barberà**

Impressió:

**Rubens Talleres Gráficos**

**Juny de 2022**

- 04 El Raval en dades
- 05 Què és la Fundació Tot Raval?
- 06 Qui som?
- 08 Àmbits d'actuació
- 09 Quins projectes desenvolupem?
- 31 Com ho hem finançat?

# El Raval en dades



**48.297**  
persones conviuen  
en 1,1 km<sup>2</sup>



**51,9%**  
dels seus habitants són  
de nacionalitat  
estrangera



**més de 40**  
nacionalitats hi conviuen entre les  
que destaquen la paquistanesa, la  
filipina i la bangladeshiana

# Què és la Fundació Tot Raval?

Qui som?

Som una formació comunitària formada per una cinquantena d'entitats socials, centres educatius, institucions culturals, associacions comercials i persones vinculades al Raval que treballem per millorar la cohesió social, la convivència i la qualitat de vida del barri.

Com ens organitzem?



Què fem?

## Fomentem

el Raval com a un "Territori Socialment Responsable", que promou la implicació de tothom qui viu o treballa al barri per la seva millora

## Dinamitzem

grups de treball en diferents àmbits estratègics amb la finalitat d'implicar el màxim d'actors presents al Raval (veïnat, comerciants, entitats, empresariat, institucions i l'administració) i millorar la coordinació entre ells per un aprofitament dels recursos i una millor coordinació.

## Coordinem

projectes col·lectius d'abast comunitari i donem suport a desenes d'activitats que impliquen i beneficien a centenars de persones del barri

amb l'objectiu que

Per a què?

El Raval esdevingui un territori amb identitat pròpia, amb benestar social i una dinàmica econòmica i cultural de referència; un barri que potenciï la igualtat d'oportunitats i la qualitat de vida de veïns i veïnes, mitjançant la participació transversal de tots els agents presents en el territori; un territori socialment responsable construït conjuntament a través d'un model innovador de desenvolupament comunitari.

Participants\*

5.285

Persones s'han implicat directament en els projectes comunitaris

327

Organitzacions participen en els nostres projectes

96

Entitats i equipaments culturals

31

Entitats de l'àmbit de la salut

126

Entitats de l'àmbit social o educatiu

46

Organitzacions d'altres àmbits

28

Establiments, empreses o associacions de l'àmbit comercial

\*Dades 2021

# Qui som?

## PATRONAT (\*)

A. Casal dels Infants per a l'acció social als barris  
A. Consell Islàmic Cultural de Catalunya  
A. d'Amics de la Rambla  
A. de Comerciants del Mercat de la Boqueria  
A. de Comerciants Fem Raval  
A. de Comerciants Pelai Centre i Rodalies  
A. de Mestres Rosa Sensat  
A. de Treballadors Pakistanesos  
A. Diàlegs de Dona  
AEIRaval – A. Educativa Integral del Raval  
A. Esportiva Ciutat Vella  
A. Estel Tapia  
A. Ravalnet – Xarxa Ciutadana del Raval  
Biblioteca de Catalunya  
Centre de Cultura Contemporània de Barcelona – CCCB  
Centre d'Informació i Documentació Internacionals de Barcelona  
Colectic SCCL  
Col·legi de Notaris de Catalunya  
Conservatori del Liceu  
El Lloc de la Dona - Germanes Oblates  
Escola Massana  
Escola Oficial d'Idiomes de Barcelona- Drassanes (EOIBD)  
Federació d'Associacions de Comerç i Entitats del Raval “Eix Comercial del Raval”  
Foment de Ciutat  
Fundació APIP-ACAM  
Fundació Blanquerna  
Fundació Centre Obert Joan Salvador Gavina  
Fundació Escó  
Fundació Gran Teatre del Liceu  
Fundació IBN Battuta  
Fundació per a Dones SURT  
Fundació MACBA  
Fundació Remea per a les Arts Escèniques  
Fundació Servei Solidari  
Fundació Tablao Flamenco Cordobés  
Fundació Taller de Músics  
Impulsem SCCL  
Institut d'Estudis Catalans  
L'Escola de Músics i JPC  
Museu d'Art Contemporani de Barcelona – MACBA  
Museu Marítim de Barcelona  
Sala BARTS  
Unió General de Treballadors - UGT  
Unió Sindical Obrera de Catalunya – USOC  
Universitat de Barcelona  
Xamfrà – Centre de Música i Escena  
Sr. Emili Álvarez Costa  
Sr. Enric Pantaleoni Andreu  
Sr. Jaume Badia i Pujol  
Sr. Joan Subirats Humet  
Sra. Núria Paricio Paricio

## JUNTA

Presidència:

**Consell Islàmic Cultural de Catalunya- Mohammed Halhoul**

Vicepresidències:

**Associació Amics de la Rambla (vicepresidència econòmica)- Fermí Villar**

**Casal dels Infants (vicepresidència social)- Enric Canet**

**Centre de Cultura Contemporània de Barcelona (vicepresidència cultural)- Elisenda Poch**

Vocals:

**A. de Comerciants de la Boqueria- Eduard Soley**

**Eix Comercial del Raval- Josep Lamiel**

**Escola Massana- Pep Dardanyà**

**Foment de Ciutat- Anna Terra**

**Fundació Escó- Helena Bové**

**Fundació SURT- Sira Vilardell**

**Gran Teatre del Liceu- Irene Calvís**

**Impulsem, SCCL- Fina Garcia**

**L'Escola de Músics i JPC- Jordi Farrés**

**Museu d'Art Contemporani de Barcelona- Josep Ma Carreté**

Secretaria:

**Museu Marítim de Barcelona- Teresa Soldevila**

## EQUIP TÈCNIC

Àmbit Laboral i Desenvolupament Econòmic:

**Noèlia Mohedano- xarxalaboral@totraval.org**

**Pili Malagarriga- dinamització@totraval.org**

Àmbit Sociocultural:

**Juan Pedro Diotaiuti - cultura@totraval.org**

**Grup Interreligiós i #sumapelaval:**

**Carolina Rodríguez - mediacio@totraval.org**

Àmbit Socioeducatiu:

**Mercè Garet (referent de l'àmbit Socioeducatiu i Programes)**

**– programesfr@totraval.org**

**Gemma Ferreón – socioeducatiu@totraval.org**

Àmbit de Salut Comunitària:

**Carmen Fuertes (referent de l'àmbit de Salut Comunitària) – salut@totraval.org**

**Laia Fernández – suport@totraval.org**

**Giorgia Piva - referents2@totraval.org**

Participació comunitària:

**Anna Mateo – participacio@totraval.org**

Comunicació:

**Mireia Aranda – comunicacio@totraval.org**

Administració:

**Malú Sánchez - administracio@totraval.org**

Coordinació:

**Marina Rius – mrius@totraval.org**

Direcció:

**Oscar Esteban – oesteban@totraval.org**

Comptabilitat i finançament (servei externalitzat):

**Mabel Peressini i Puri Medina – comptabilitat@totraval.org**

## XARXA TOT RAVAL

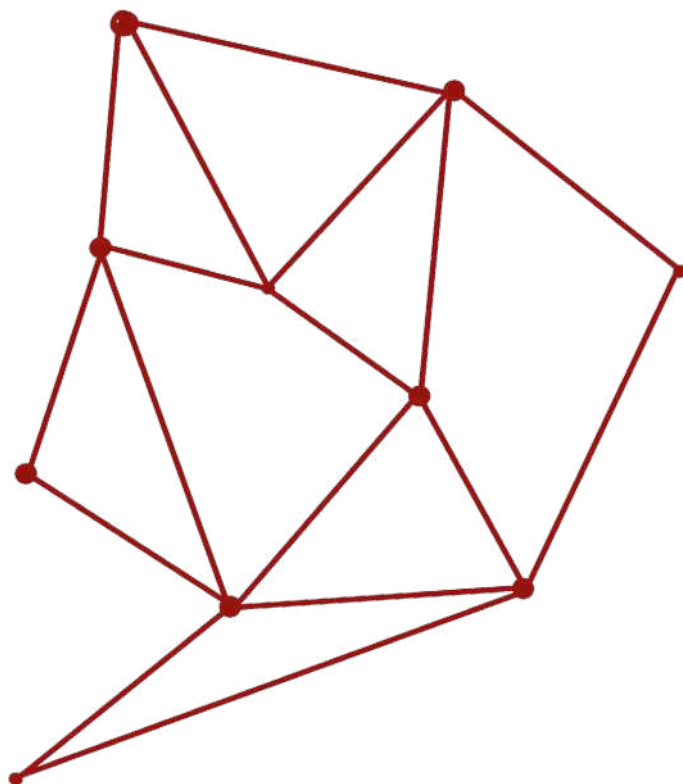
La Xarxa Tot Raval (XTR) agrupa 117 organitzacions implicades, a diferents nivells, en els projectes que desenvolupa la Fundació i que volen donar resposta a les diferents necessitats del barri. L'objectiu de la XTR és visibilitzar la tasca i la diversitat d'aquestes organitzacions, facilitar la relació entre elles i fomentar vies de participació comunitària. L'equip tècnic de la Fundació dinamitza els espais de treball, formats pels membres de la Xarxa Tot Raval i altres entitats del barri.

Membres de la XTR\*

Museu Marítim de Barcelona; Associació Estel Tàpia; CET Estel Tàpia; Associació Comerciants i Veïns Carrer Cera; Associació de Veïns i Comerciants La Taula del Raval; Associació Institut de Promoció de la Cultura Catalana; SURT, Fundació de Dones; ABD Asociación Bienestar y Desarrollo; Associació de comerciants del Mercat de la Boqueria; Colectic, SCCP; Ravalnet; Centre d'Informació i Documentació Internacionals a Barcelona; Fundació ESCÓ; Amics de la Rambla; Associació Educativa Integral del Raval; Fundació Apip-Acam; Fundació Gran Teatre del Liceu; Fundació Privada Taller de Músics; Consorci Museu D'art Contemporani De Barcelona; Fundació Exit; Fundació Privada Han Nefkens; Fundació Joan Salvador Gavina; Fundació Servei Solidari; Acció Social Montalegre; Periódico "El Raval"; Associació de Mestres Rosa Sensat; Fundació Blanquerna; Fundació Social Del Raval; Unió Sindical Obrera De Catalunya (USOC); Escola Massana; Associació de Dones Marroquines a Catalunya; Associació Intercultural Diàlegs De Dona; La Casa del Libro Árabe SI; Associació Capoeira Palmares Barcelona; Biblioteca Sant Pau-Santa Creu; Cor Raval Evolution; Asociación Cultural Ateneu del Raval; Oblatas Santísimo Redentor - Lloc De La Dona; La Ciència Al Teu Món; Creación Positiva; ESPAIBUENROLLO; Fundació Quatre Vents; Escola de swing Spank the Baby; Forn de teatre Pa'tothom; SLOWCURT, Associació Cultural ; Arrels Fundació; Església Protestant de Barcelona Centre; Impulsem sccl; Xamfrà (Fundació l'Arc Música); Fundació Privada Benallar; Associació Casal dels Infants per l'Acció Social als Barris; Consell Islàmic Cultural De Catalunya; Asociación de Mujeres de Bangladesh; Associació AMICAL dels Immigrants Marroquins a Catalunya; Fundació Indera; Servei Civil Internacional; L'Escola de Músics i JPC; Associació Mamás que leen; AEIG Sant Antoni Abat; Federación de Entidades Cívicas y Religiosas Filipinas de Barcelona – KALIPI; Associació d'Ajuda Mútua d'Immigrants a Catalunya (AMIC-UGT); Centro Islámico Camino de la Paz; Centre Filipino - Tuluyan San Benito; Fundació Migra Studium; Parròquia de la Mare de Déu del Carme; Comissió Catalana d'Ajuda al Refugiat; Fundació Quatre Vents; Colectivo 5W; Laboqueria taller d'arquitectura SCCL; Probens; Escola Castella; Palau Güell; Casal de Joves Calassanç; Fem Raval Associació de Comerciants; Gimnàs Social Sant Pau S.C.C.L; El gecko con botas; AEiG Baden Powell; Tablao Flamenco Cordobés; Associació Crits i Renou (Espai Mallorca); Real Raval; Llibre Obert; Associació Esportiva Ciutat Vella; Amalurra; Asamblea Raval No Resignat; Fundació Ibn Battuta; Braval; ESPAI 0-3 AURORA (EBM i Espai Familiar); Programa Baobab- IMEB-Pla de Barris; Punt InfoJOVE Paral·lel; Associació Carabutsí; Fundación Babel Punto de Encuentro; Associació DARNA, Centre intercultu-

En aquests espais s'analitza conjuntament la situació d'un àmbit/projecte determinat, es defineixen les prioritats i línies estratègiques d'actuació, s'executen conjuntament i es fa un seguiment i valoració de les accions. Es dinamitzen diferents grups de treball estables i els seus subgrups.

ral i iniciativa ciutadana; Escola Mossèn Jacint Verdaguer; Institut Milà i Fontanals; Hospital de Campanya de Santa Anna; Fundació Barcelonactua; Plataforma #veïnsgardunya; Fundació Islàmic Relief; Taller Sant Jordi; Pallapupas; Xarxa Veïnal del Raval; Asociación Casal Colombiano -ASOCASCOL; Associació Popular de Venedors Ambulants de Barcelona; Escola Cintra; Associació Oasiurbà; Fundació Àmbit Preventiu; EAMISS; Òmnium Ciutat Vella; Associació Obra Missionera Ekumene-Centre Social Domingo Solá; Federación de Asociaciones de Colombianos en Cataluña; Acció contra la Fam; La Capella; Escola Rubén Darío; La Salle Comtal; Arts Santa Mònica; Refugees Welcome; Ins Consell de Cent.



\*juny 2022

# Àmbits d'actuació

Els nostres àmbits d'actuació abracen la cultura, l'educació, la salut comunitària i el foment d'oportunitats laborals i desenvolupament econòmic, unint sensibilitats per un objectiu comú. I de manera transversal, a través d'aquests àmbits, realitzem accions dirigides a la promoció i el foment de la responsabilitat social, la convivència intercultural i la participació associativa al barri.

Transversals

## Promoció del Raval, Territori Socialment Responsable

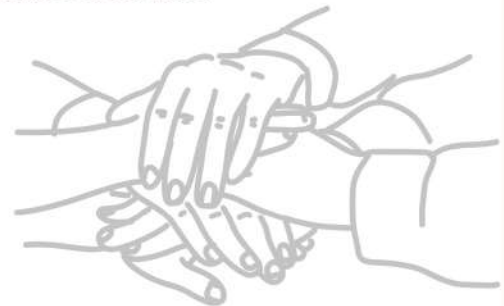
Promovem el Raval com a Territori Socialment Responsable (TSR) mitjançant l'acció comunitària de les entitats socials, institucions culturals, empreses, el comerç i la ciutadania que actuen al territori, per tal de millorar aspectes com l'entorn, la inserció, l'educació o la millora de la imatge del barri, entre d'altres.

## Foment de la convivència intercultural

Treballem a través de l'acció comunitària per al foment d'una convivència intercultural al barri, a partir de processos de diagnosi col·lectiva i del coneixement del territori, promovent respostes conjuntes en els diferents àmbits en els quals treballem.

## Foment de la participació comunitària

Treballem per promoure la participació comunitària i l'associacionisme, que inclou fomentar i donar suport a la xarxa veïnal i a l'associacionisme en general, i donar serveis al creixement i desenvolupament d'entitats i iniciatives ciutadanes.



## Sociocultural

Fomentem que les entitats culturals, educatives, socials i les organitzacions veïnals treballin per a la cohesió social a través de l'intercanvi cultural, la creativitat i l'expressió artística, a través d'accions conjuntes a l'espai públic, esdeveniments culturals diversos i dinàmiques educatives.

## Socioeducatiu

Donem suport a la millora de la qualitat educativa mitjançant projectes, eines i recursos innovadors, treballant amb escoles i espais d'educació no formal per a la igualtat d'oportunitats per a tots els infants i joves.

## Laboral i de desenvolupament econòmic

Acompanyem persones en risc o situació d'exclusió en la cerca d'oportunitats formatives i laborals, gràcies al treball en xarxa amb les entitats sociolaborals i el teixit empresarial del barri.

## Salut Comunitària

Treballem per millorar la salut de la població del Raval, incrementant el control de la comunitat sobre els factors que l'afecten, a partir d'un procés compartit amb els diferents agents del territori (administració, recursos tècnics públics i privats i ciutadania), aprofitant els recursos disponibles i promovent la salut des de diferents espais, més enllà de l'àmbit sanitari.

Específics

PROJECTES	ÀMBITS	GRUPS DE TREBALL
<b>Grup d'Educació Comunitària del Raval</b>	<b>Socioeducatiu</b> Foment de la Participació Comunitària	Plenària del Grup d'Educació Comunitària Comissió #RavalEstiuEducatiu Comissió #RavalBarriEducador Comissió Digital El Joc de Llegir
<b>Apadrina el teu Equipament</b>	<b>Socioeducatiu</b> Sociocultural	Plenària d'Apadrina el teu Equipament
<b>#sumapelraval</b>	<b>Promoció de TSR</b>	Organitzacions donants i receptores de donacions
<b>Enfortiment de l'Associacionisme i de la Participació Comunitària</b>	<b>Foment de la participació Comunitària</b>	Transversal en relació amb diversos grups de treball i àmbits
<b>Rava[L]inks. Formació Vivencial per a joves del Raval</b>	<b>Foment de la participació Comunitària</b> Foment de la convivència Intercultural	Transversal en relació amb diversos grups de treball i àmbits Comunitat Rava[L]inks
<b>Equip Raval amb el jovent migrat no acompanyat</b>	<b>Socioeducatiu</b> Foment de la participació Comunitària Foment de la convivència Intercultural	Plenària de l'Equip Raval amb jovent migrat no acompanyat Grup de treball Dispositiu Drassanes Grup de Treball Hort Comunitari de Sant Pau
<b>Salut Comunitària</b>	<b>Salut Comunitària</b> Foment de la Participació Comunitària Foment de la Convivència Intercultural	Grup de seguiment de Salut Comunitària Grup de licitació de Salut Comunitària Nucli de Salut Comunitària Comissió de Salut Comunitària Grup Motor de Comunicació Grup Motor Escola de Salut de Gent Gran Grup Motor Caminades "Movem el Raval" i Passejades "Mou-te, 6 potes millor que 2" Grup Motor Hort Comunitari Grup Motor Parlem de Salut
<b>Referents comunitàries de Salut</b>	<b>Salut Comunitària</b> Foment de la Participació Comunitària Foment de la Convivència Intercultural	Grup motor Referents Comunitàries de Salut
<b>Xarxa Laboral del Raval</b>	<b>Laboral i Desenvolupament Econòmic</b> Promoció de TSR	Plenària de Xarxa Laboral del Raval Grup de Treball de Formació Grup de Treball de Comunicació Grup de Treball d'Oportunitats estratègiques d'ocupació
<b>Accions Comunitàries del Turisme Sostenible amb impacte al Raval</b>	<b>Laboral i Desenvolupament Econòmic</b> Promoció de TSR	Grup Motor Turisme Sostenible Grup de Treball Autèntic Raval
<b>Òpera Prima</b>	<b>Sociocultural</b> Foment de la Participació Comunitària	Gran Teatre del Liceu, Tot Raval i organitzacions diverses del barri
<b>Festival de Cultura Raval(s)</b>	<b>Sociocultural</b> Foment de la Convivència Intercultural Foment de la Participació Comunitària	Grup de Treball Festival de Cultura Raval(s)
<b>Sant Jordi al Raval</b>	<b>Sociocultural</b> Foment de la Convivència Intercultural	Grup de Treball Sant Jordi al Raval
<b>Grup Interreligiós del Raval</b>	<b>Sociocultural</b> Foment de la Convivència Intercultural	Grup Interreligiós del Raval

# Quins projectes hem desenvolupat el 2021?

## Grup d'Educació Comunitària del Raval

#socioeducatiu

#fomentdelaparticipaciócomunitària

Des d'aquest grup es fomenta una visió de l'educació en el seu sentit ampli, no únicament centrat en la institució escolar, apostant per la potencialitat de la comunitat en la tasca educativa.

Durant el 2021, el treball comunitari del grup s'ha articulat al voltant de quatre línies de treball:

### “El joc de llegir”

Promoció de les competències bàsiques d'expressió i comprensió oral i escrita, i molt especialment del gust per la lectura, d'infants, joves i persones adultes.



- 1 'Actua' Impulsem  
Tàpies, 6
- 2 Club de Feina  
El Lloc de la Dona  
Carrer de l'Om, 5
- 3 Biblioteca Sant Pau-Santa Creu  
Carme 47 / Hospital, 56
- 4 Casal Comunitari Raval  
Casal de Barri Raval  
Reina Amàlia, 31
- 5 Colectiv  
Carrer dels Salvador, 6-8
- 6 Espai Tecnològic Comunitari  
Punt Òmnia Casal dels Infants A58  
Junta de Comerç, 21 b
- 7 Fundació APIP-ACAM  
Carreters, 58
- 8 Fundació APIP-ACAM  
Servei Tràmits 2.0  
Cera, 8
- 9 Fundació Escò  
Sant Ramon 2, baixos
- 10 Probens  
Sant Rafael 10, local esquerre
- 11 Punt InfoJOVE Paral·lel  
Sant Oleguer, 6-8
- 12 Punt XARSE RAVAL  
Servei d'assessorament i  
acompanyament a la tramitació  
d'ajuts Covid-19  
Robadors, 35
- 13 Servei Solidari  
Sant Antoni Abat, 61
- 14 SURT Fundació de Dones  
Guàrdia 14, baixos

### Comissió Digital

Millora de les competències digitals de les famílies de l'alumnat del barri.

S'han identificat 14 punts de connexió digital al barri i s'han distribuït 5.000 exemplars del Mapa de Recursos Digitals del Raval, entre 41 centres educatius, entitats i veïnat del barri

## #RavalEstiuEducatiu

**Aprenentatges de lleure educatiu enriquit d'infants i joves del Raval durant l'estiu, oferts per equipaments culturals, entitats socials i serveis municipals.**

---

Gairebé 600 infants i joves han participat en les activitats d'enriquiment d'aprenentatge, gratuïtes pels casals d'estiu, en la segona edició del #RavalEstiuEducatiu

---

943 infants, adolescents i joves i persones adultes del Raval han gaudit de les activitats promogudes pel grup de treball comunitari



## #RavalBarriEducador

**Major connexió entre les escoles i els recursos culturals i educatius de l'entorn per una Educació 360°.**

---

34 professionals de l'educació del Raval (27 de l'àmbit formal i 7 del no formal) han participat en els itineraris del #RavalBarriEducador, ampliant el seu coneixement sobre els recursos culturals i educatius del barri

# Apadrina el teu Equipament

#socioeducatiu

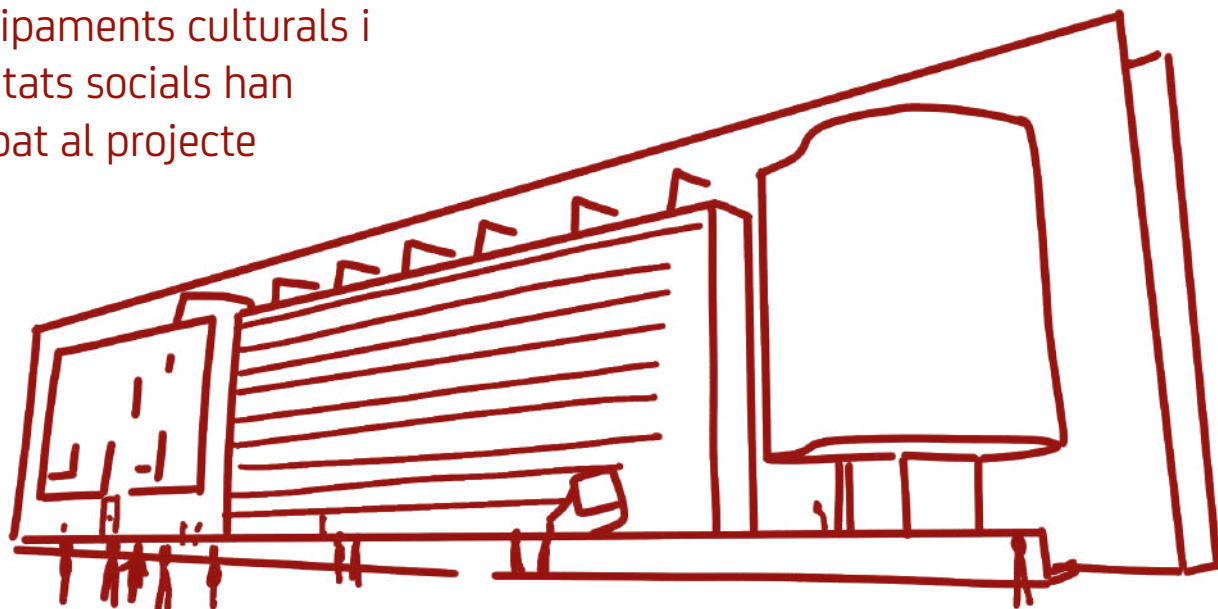
#sociocultural

Projecte que promou el treball conjunt entre els equipaments culturals i els centres educatius del Raval per desenvolupar projectes de llarga durada integrats en el currículum acadèmic. Aprofitant el potencial cultural del territori, amb les diverses formes d'expressió que aquest ofereix (musical, artístic, teatral, de patrimoni, etc.) per crear propostes educatives adaptades a la realitat de l'alumnat. El disseny de les propostes es construeix des de les necessitats i els interessos de l'alumnat, a través del professorat participant i amb els serveis educatius dels equipaments culturals.

Durant el 2021, any en el qual s'ha celebrat la 8<sup>a</sup> edició del projecte, a causa de la persistència de la pandèmia de la COVID-19, els centres educatius i els equipaments culturals van haver de seguir adaptant algunes de les activitats generades a un format online. En ocasions, la transformació del projecte ha estat possible gràcies a la capacitat d'adaptació del professorat i de les persones tècniques dels serveis educatius dels equipaments culturals.



1.134 alumnes de  
11 centres educatius,  
11 equipaments culturals i  
10 entitats socials han  
participat al projecte



Malgrat tot, s'han construït i, en bona part implementat, 17 projectes únics que han aproximat la cultura a l'alumnat del barri: 14 projectes d'apadrinament entre centres educatius i equipaments culturals i 3 apadrinaments d'Aprenentatge i Servei, modalitat que incorpora, a més, la participació d'entitats socials del barri.



Visualitza el vídeo de l'edició 2021



45 mestres i professores, 14 tècniques dels serveis educatius dels equipaments culturals i 10 professionals de les entitats socials s'han implicat en els apadrinaments

# #Sumapelraval

## #promociódeTSR

Support a iniciatives socials i comunitàries del Raval que van néixer o es van reformular arran de la crisi generada el 2020 per la COVID-19 per tal de donar una resposta compartida a les necessitats bàsiques de la població en situació de major vulnerabilitat del Raval. Entre les diverses accions, en destaca la posada en marxa d'una campanya de captació de fons a través de la pàgina web [www.sumapelraval.org](http://www.sumapelraval.org) per comprar productes de primera necessitat, així com de donacions d'empreses, per tal de distribuir-les entre les xarxes veïnals i entitats del barri. La compra o adquisició de productes es realitza en funció de les necessitats manifestades per les xarxes o entitats beneficiàries, intentant adaptar-se al màxim a aquestes demandes.



S'han rebut donacions en espècie per valor de més de 27.000€

FES LA TEVA DONACIÓ! BIZUM:

05337



S'han recaptat 6.900€ en donacions en efectiu

450 famílies s'han beneficiat de les donacions

S'han donat 5.428 quilos d'aliments i productes d'higiene als 4 centres oberts del Raval i a diverses entitats del barri



Visualitza el vídeo del projecte!

# Enfortiment de l'Associacionisme i de la Participació Comunitària

#fomentdelaparticipaciócomunitària

---

S'ha donat suport a 24 projectes de barri i a 7 projectes de foment de la participació juvenil

---

S'ha assistit a 23 actes de membres de la Xarxa Tot Raval i altres entitats col·laboradores

Treballem per fomentar la participació de la ciutadania del barri del Raval, ja sigui en associacions de base com en projectes comunitaris, a través de diverses accions. Aquestes pretenen enfortir les associacions i fomentar la implicació de la ciutadania (especialment en l'àmbit de la participació juvenil); reforçar la participació de la ciutadania en els diferents àmbits de treball comunitari dinamitzats per la Fundació Tot Raval; proveir en capacitació i recursos a les entitats clau per promoure la participació comunitària; potenciar el coneixement mutu i el treball conjunt entre els diferents agents del territori i difondre la tasca i valors del teixit associatiu del barri del Raval. Alhora oferim a les entitats des d'ajut puntual en qüestions com la generació de contactes, suport en la cerca d'espais o difusió de les seves activitats, fins a la participació activa en la definició de projectes i en la seva implementació en el territori. Entre els projectes als quals hem donat suport hi ha Ravalopoly; el Festival Internacional de Curtmetratges al Raval "La mida no importa"; el projecte fotogràfic "Els carrers de la pandèmia" i la Federació de Famílies Monoparentales, entre d'altres.

Entre aquestes accions destaquen les que fomenten la participació i l'autogestió juvenil, com la realització de la 3a edició del projecte Rava[L]inks, enfocat a l'apoderament de joves per potenciar lideratges en les diferents comunitats culturals del barri del Raval (veure pàgina 16-17), el suport a entitats o col·lectius de joves autogestionats (com l'estratègia entre varis agents sobre Lleure Educatiu, Interculturalitat i Comunitat) i la participació a la comissió de facilitació de la Taula Jove Raval.



# Rava[L]inks.

## Formació Vivencial per a joves del Raval

#fomentdelaparticipaciócomunitària #convivènciaintercultural

Rava[L]inks, és una capacitat vivencial per a joves del barri del Raval, sobre aspectes de participació i autogestió juvenil i acció comunitària. La formació compagina la visita d'entitats o projectes, converses dinamitzades per les pròpies joves amb persones referents d'àmbits molt diversos, càpsules formatives variades i dinàmiques de cohesió de grup. L'objectiu del projecte és generar xarxa i apoderar jovent de diferents condicions socioculturals del barri per a que es reconeixin com agents de transformació social.

La formació es desenvolupa durant 3 caps de setmana de manera intensiva, durant els quals el grup conviu de divendres a diumenge. El 2021 s'ha realitzat la tercera edició del projecte, que s'ha desenvolupat durant dos caps de setmana d'octubre i un de novembre.



12 noies i nois del Raval, d'entre 18 i 30 anys, han participat a la formació

Del projecte s'ha derivat també la creació de la 'Comunitat Rava[L]inks', un espai de trobada del jovent que ha participat en les diferents edicions de la formació i que manifesta interès en seguir connectat a les dinàmiques de transformació del barri amb mirada jove.



Visualitza el vídeo del projecte!

El grup va intercanviar idees i va conversar amb 24 persones referents de diferents àmbits



# Equip Raval amb el Jovent Migrat no acompanyat

#fomentdelaparticipaciócomunitària #convivènciaintercultural #socioeducatiu

Davant la precarització de la situació del jovent estranger sense referents familiars al territori, i amb la voluntat d'explorar necessitats i suports al barri del Raval en l'acompanyament educatiu i social d'aquests joves, des de la Fundació Tot Raval es promou un treball comunitari per buscar solucions col·laboratives.

198 joves han participat en les activitats del grup



140 joves han participat a les activitats esportives del Dispositiu Drassanes i 20 a les de l'Equip Drassanes



Fruit del treball comunitari generat durant el 2019 i el 2020 es va acordar un model d'intervenció amb joves basat en els diferents escenaris i situacions en els que viuen, i es van dissenyar i posar en marxa tres actuacions comunitàries per a la intervenció amb aquests joves per millorar-ne l'acollida i el futur: el Dispositiu Drassanes (activitat esportiva dirigida a jovent migrat en situació de carrer); Espai Jove de Xamfrà (activitat de generació de vincles a través de la música, adreçada a jovent migrat no acompanyat i jovent del barri del Raval) i una Acció formativa d'horticultura i jardineria urbana als Jardins de Sant Pau.

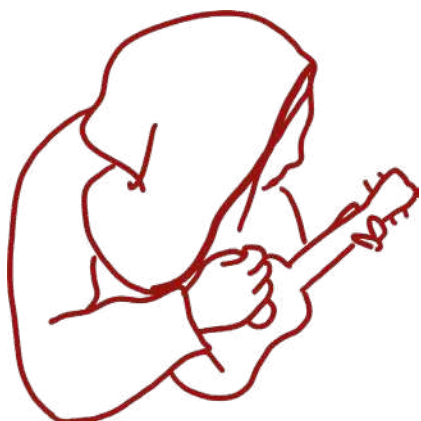


---

22 joves han rebut la formació en horticultura i jardineria urbana als Horts comunitaris de Sant Pau

---

16 joves han participat en les activitats musicals i d'arts escèniques a l'Espai Jove de Xamfrà, juntament amb una vuitantena de joves del barri



# Salut Comunitària

#salutcomunitària #convivènciaintercultural #fomentdelaparticipaciócomunitària

La finalitat de l'àmbit de Salut Comunitària és promoure els esforços de la comunitat per tenir més control sobre els factors que afecten la seva salut, i en conseqüència, per millorar-la, a través de la definició i implementació conjunta i participativa d'un pla d'acció comunitària en salut des d'una mirada intercultural, de gènere i de cicle vital. Alhora, vol fomentar la implicació, relació i participació dels tres protagonistes de l'acció comunitària en salut (administració, recursos tècnics i ciutadania), fent èmfasi en la participació de la ciutadania, tenint en compte la seva diversitat en un sentit ampli (cultural, de gènere, d'edat, funcional, etc.).



El 2021 s'ha actualitzat el Pla d'Acció Comunitària en Salut, fruit d'un procés participatiu de més de 30 recursos i 119 veïns/es

18 persones grans participen en el taller d'hàbits saludables, activitat física i benestar emocional

Aquest procés de salut comunitària, que compta amb més de 10 anys de recorregut, està emmarcat actualment en el nou Pla de Barris del Raval 2021-2024 de Foment de Ciutat Vella (Ajuntament de Barcelona).

Al llarg de 2021 s'ha dut a terme una actualització del Pla d'Acció Comunitària en Salut mitjançant un procés participatiu que ha involucrat ciutadania diversa, recursos tècnics i l'administració, després d'un procés d'avaluació del treball desenvolupat anteriorment, i de l'actualització de les necessitats en salut, per tal de prioritzar les necessitats i línies estratègiques a seguir en el futur.



Alhora, vol fomentar la implicació, relació i participació dels tres protagonistes de l'acció comunitària en salut (administració, recursos tècnics i ciutadania), fent èmfasi en la participació de la ciutadania, tenint en compte la seva diversitat en un sentit ampli (cultural, de gènere, d'edat, funcional, etc.).

El Pla abarca quatre eixos de treball i dues línies transversals. Els eixos són: Xarxa i comunitat; Estils de vida saludables; Benestar emocional i Accessibilitat als recursos, mentre que les transversals treballen la Interseccionalitat de les diversitats i moments vitals, i la Informació, difusió i comunicació comunitària.

En el marc d'aquests eixos es desenvolupen les següents activitats: Escola de Salut de Gent Gran del Raval; Caminades "Movem el Raval"; "Mou-te!: 6 potes millor que dues"; "Parlem de salut. Espai intercultural de diàleg"; Hort Comunitari; Trobada intergeneracional; Sortides contra l'aïllament i "Referents comunitàries de salut" (veure pàgina 22-23). Les activitats (totes grupals) es van anar adaptant segons ho permetien les mesures per la COVID19.



---

25 joves de l'Escola Labouré i 25 persones grans de l'Escola de Salut participen en 3 accions intergeneracionals

---

Es reprenen les caminades 'Movem el Raval' amb 2 grups de 5 persones i, posteriorment, amb un grup de 10-15 persones

---

18 persones participen en l'activitat 'Mou-te!: 6 potes millor que dues'



# Referents Comunitàries de Salut

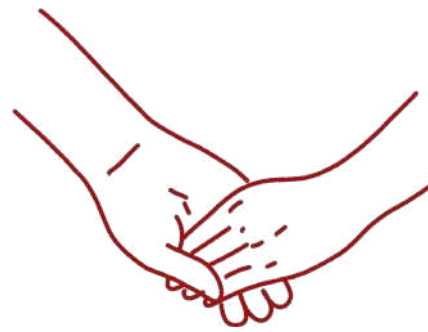
#salutcomunitària #convivènciaintercultural  
#fomentdelaparticipaciócomunitària

Projecte pilot iniciat el juliol de 2021 per promoure la salut al Raval i potenciar els vincles amb les diferents comunitats a partir de l'establiment de relacions de confiança i el coneixement mutu, entre els serveis de salut del barri i la ciutadania culturalment diversa. Les Referents Comunitàries de Salut són persones voluntàries (inicialment a la prova pilot només dones), que fan de pont entre les necessitats i/o oportunitats identificades en el seu entorn i els recursos del barri, així com d'antenes de cara a les barreres d'accessibilitat que es puguin identificar, per tal d'establir una comunicació bidireccional amb aquests recursos.

El model que proposa el projecte es basa en la idea que una de les maneres com les comunitats d'origen cultural divers pal·lien les dificultats d'accés als recursos que promouen la salut és proporcionant-se suport les unes a les altres; ajudant-se, compartint recursos, consells i bones pràctiques.

27 entitats han estat informades sobre el projecte

12 dones participen en el projecte



D'aquesta manera, hi ha persones que, o bé perquè tenen més experiència, perquè parlen millor el català o el castellà, o simplement perquè són més empàtiques i solidàries, acaben esdevenint referents per a les seves comunitats. El que es pretén és oferir a aquestes dones suport i acompanyament per a potenciar l'impacte positiu que ja estan tenint en les seves comunitats. Un impacte que generalment es genera a partir de dos tipus d'accions:

### Accions individuals

Acompanyament, traduccions, consells, contactes, recomanacions, etc.



### Accions grupals

Trobades per parlar sobre temes de salut, accions comunitàries per a la promoció de la salut, etc.



---

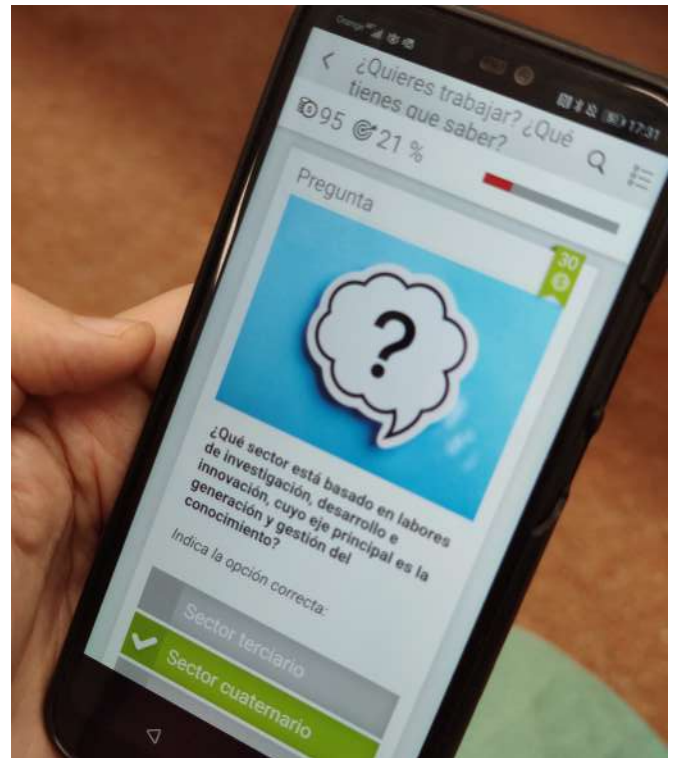
Les dones referents han realitzat 32 accions individuals (acompanyaments, traduccions, contactes, etc.) adreçades a altres persones de les seves comunitats

# Xarxa Laboral del Raval

#laboral #desenvolupamenteconòmic #promociódeTSR

La Xarxa Laboral del Raval (XLR) aplega 19 entitats de l'àmbit ocupacional del territori que coordinen esforços per treballar en la inserció laboral, la formació i l'acció social, així com per detectar necessitats conjuntes, compartir recursos i generar oportunitats formatives i d'ocupació digna entre la població del Raval.

Durant el 2021, destaquen, entre d'altres accions, la creació d'una nova eina formativa d'e-learning gratuïta per a mòbil per estar al dia sobre com funciona el mercat laboral. Aquesta eina ofereix coneixement sobre drets i deures, així com eines per a la recerca de feina. Des de la Xarxa Laboral també s'ha realitzat una enquesta per detectar necessitats en matèria d'ocupació de les empreses/organitzacions del sector turístic (hotels, equipaments, restaurants,...): professionals més demandats, característiques dels llocs de feina, possibilitat de col·laboracions, així com les necessitats competencials que són necessàries.



400 places ofertades a través de l'eina formativa on line

S'han compartit 50 ofertes laborals



Vols saber més sobre la formació?



# Accions comunitàries del Turisme Sostenible amb impacte al Raval

#laboral #desenvolupamenteconòmic #promociódeTSR

Assistència de 29 representants d'entitats socials, culturals, equipaments culturals i hotels a la Jornada 'Autèntic Raval'



Projecte a través del qual es vol desenvolupar una estratègia socioeconòmica conjunta al barri del Raval per donar impuls a un Turisme Responsable i Sostenible. Es pretén generar un espai de creació d'aliances entre els diferents actors del sector econòmic, cultural i social per tal de visibilitzar aquelles experiències que aporten valor i poden exercir un impacte positiu al barri.

El 2021, per tal de potenciar l'oferta turística per atraure visitants de proximitat, s'ha creat "Autèntic Raval", un conjunt d'experiències turístiques amb valor social ofertes i desenvolupades per entitats socials i culturals del barri. Alhora, també s'ha dissenyat una proposta metodològica d'investigació (a executar el 2022) sobre les percepcions que el veïnat té respecte el turisme, per tal d'identificar complicitats i resistències. Finalment, de la mà de la Xarxa Laboral del Raval s'ha treballat per connectar els principals agents turístics del Raval i les entitats socials per generar noves oportunitats laborals i formatives.



S'ha establert relació amb una setantena d'agents vinculats al sector turístic

# Òpera Prima

#fomentdelaparticipaciócomunitària #sociocultural

Projecte de creació d'una òpera de manera comunitària, sota la direcció i producció del Gran Teatre del Liceu. Es compta amb la participació d'artistes i artesans del territori, així com d'associacions, col·lectius, escoles i equipaments culturals del Raval. L'òpera és de nova creació i parla del barri i de la seva gent, de la seva interculturalitat i diversitat. Durant el procés de creació de la dramaturgia i la partitura, es van organitzar trobades i reunions dels seus creadors i creadores amb persones referents del Raval per conèixer el barri des de les seves veus. El títol de l'òpera és "La Gata perduda" i serà la producció que estreni la temporada 2022-2023 del Liceu, els dies 5 i 7 d'octubre de 2022.



Tot Raval hi participa promovent la participació del teixit associatiu i del veïnat del barri. Així, durant el 2021, entre d'altres iniciatives, s'ha col·laborat en l'organització de les gravacions de d'una docusèrie de TV3 sobre l'òpera; en la recerca de veïns, veïnes i persones vinculades al barri que hi volguessin participar; en la programació d'activitats paral·leles prèvies a l'estrena;

en la recerca d'agrupacions musicals, de dansa i corals del barri, com a potencials participants de l'òpera; i en l'organització d'un tastet de "La Gata Perduda", amb la interpretació de la cançó "Som del Raval", feta per més de 300 cantaires de les corals del barri, emmarcat en el Festival de Cultura Raval(s).



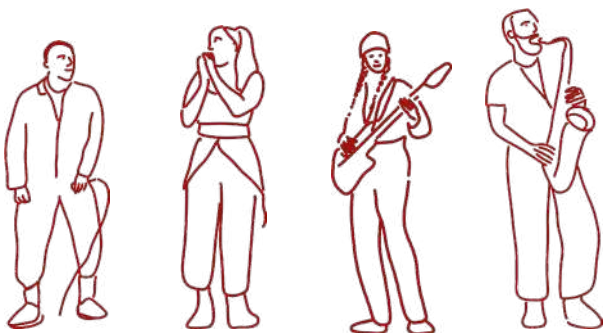
# Festival de Cultura Raval(s)

#sociocultural #fomentdelaparticipaciócomunitària #convivènciaintercultural



El Festival de Cultura Raval(s) (organitzat de forma ininterrompuda des del 2003) és un procés de creació artística, comunitària i participativa que té com a finalitat principal promoure la participació del veïnat, entitats, institucions i empreses en el desenvolupament d'un projecte sociocultural col·laboratiu comú. Amb aquest projecte de creació artística es vol fomentar un sentiment d'identitat i corresponsabilitat vers el barri i el seu context social des d'una mirada artística i cultural diversa, a partir del treball en xarxa i la creació d'una programació festiva.

Per a l'edició 2020 i 2021, les diferents organitzacions participants van decidir per unanimitat que la temàtica a treballar seria la "Lluita contra el canvi climàtic i la promoció de la sostenibilitat". Amb el programa es va voler sensibilitzar, denunciar i proposar noves mirades al voltant de la temàtica. Per això es va garantir la presència d'entitats i col·lectius que promouen la lluita per evitar la degradació del medi ambient, com ara la Xarxa d'Equipaments mediambientals de Barcelona, La Fàbrica del Sol, l'Ateneu de Fabricació, la Xarxa Antirumors BCN, l'Ateneu del Raval i l'Aula Mediambiental de Ciutat Vella.



2.865 persones van assistir a les 43 activitats programades

50 organitzacions socials i culturals es van implicar en l'organització (6 d'elles per primera vegada)

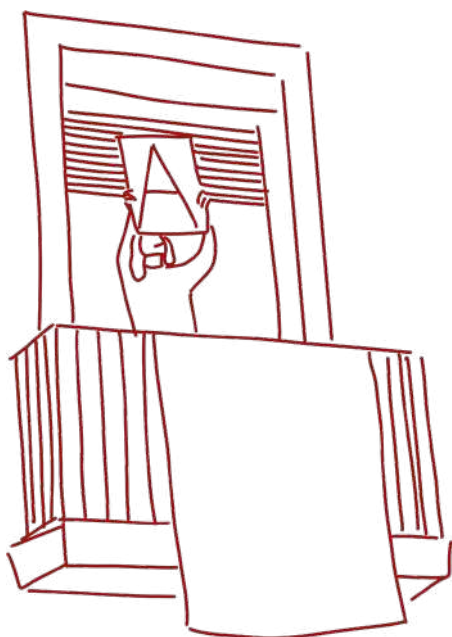
Amb aquesta aposta per fer del festival un espai més compromès amb lluites i reivindicacions socials des d'una mirada artística i cultural, es va decidir que totes les temàtiques treballades als últims anys s'incorporin transversalment a tot el procés de creació, organització i dinamització del Festival de Cultura Raval(s). Això va tenir com a resultat un programa d'activitats creuat transversalment per una mirada feminista (edicions 2016-2017), per la lluita antiracista (edicions 2018-2019) i la lluita contra el canvi climàtic (edicions 2020-2021).

# Sant Jordi al Raval

#sociocultural #convivènciaintercultural

Aquest projecte vol contribuir a l'enfortiment dels espais comunitaris de relació intercultural del barri, compartint la celebració de la diada de Sant Jordi al Raval. Es tracta d'un procés participatiu executat anualment des de fa 18 anys en el qual s'impliquen entitats, col·lectius, escoles, serveis comunitaris i comerços del Raval amb la intenció de promoure la convivència gràcies a la interacció i el coneixement mutu entre els diferents agents i el veïnat.

L'edició d'aquest any també es va veure afectada per les restriccions aplicades a causa de la pandèmia de la COVID-19, tot i que en menor mesura que l'any anterior. Aquest 2021, degut a que seguien les recomanacions d'evitar aglomeracions a la via pública i a la impossibilitat de fer algunes de les activitats típiques d'aquesta jornada, es va realitzar un programa d'activitats online i a les seus d'algunes de les entitats. Es van organitzar xerrades, tallers, lectures, contacontes, entre d'altres. Entre aquestes destaca l'acció poètica i teatral "Balcons de Brossa" que van fer veïns i veïnes de la plaça Vicenç Martorell conjuntament amb ERRO Grupo i el Gran Teatre del Liceu, en el marc d'Òpera Prima.



Realització de 35 activitats  
(presencials i on line)

1.773 persones van seguir les activitats de la Diada

67 entitats i col·lectius es van implicar en l'organització



# Grup Interreligió del Raval

#convivènciaintercultural #sociocultural



Amb l'objectiu de promoure el coneixement mutu intercultural i el diàleg interreligiós i fomentar la cohesió social al Raval, el Grup Interreligiós del Raval (GIR) treballa per a la implicació de la ciutadania en la tasca d'aconseguir una convivència oberta, diversa i enriquidora al barri a través de la interacció i el treball conjunt de les diferents comunitats culturals i religioses que viuen al territori. El GIR genera espais de trobada i coneixement entre la població de contextos culturals diversos i està format per 15 entitats religioses, socials i culturals.

Encara que algunes de les restriccions i mesures establertes per combatre la COVID-19 encara eren vigents, l'any 2021 es van poder realitzar totes les activitats de manera presencial, amb algunes modificacions. Això va permetre començar a restablir el contacte directe amb els veïns i veïnes del territori, el qual s'havia vist molt afectat durant la pandèmia.

126 persones han participat en les activitats desenvolupades pel GIR

S'han realitzat dues activitats presencials interreligioses amb motiu de 3 celebracions rellevants (Pasqua, Ramadà i Nadal) i un itinerari pels centres de culte



S'han repartit 5.000 exemplars del calendari de celebracions del Raval en més de 80 entitats socioeducatives i culturals i punts estratègics del barri i s'ha enviat la versió digital a 750 persones

# Difusió de la realitat del barri

#comunicació

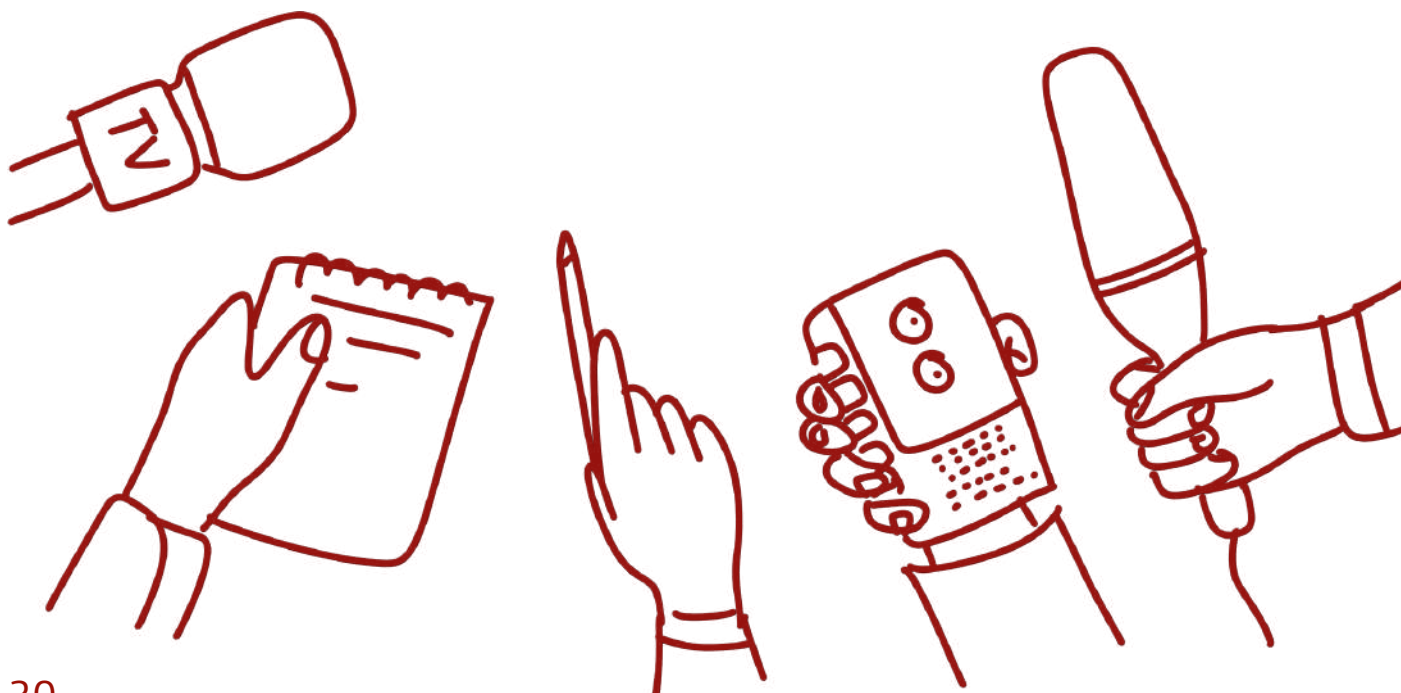
Oferim una informació àmplia i de qualitat sobre el Raval i el seu teixit associatiu, des d'una visió positiva i contrastada, posant èmfasi en la riquesa del seu teixit social i associatiu, així com de la seva oferta cultural i comercial. A través de diversos mitjans de comunicació propis (web, butlletins electrònics, xarxes socials) i de col·laboracions amb d'altres mitjans, treballem per donar a conèixer la nostra tasca i la de diferents entitats del barri. També participem en jornades, debats i actes relacionats amb les nostres línies d'actuació i rebem a diferents organitzacions i persones, tant d'aquí com de l'estranger, interessades en conèixer el barri, la tasca de la Fundació i el treball comunitari al Raval.

Tot Raval disposa de diversos mitjans de comunicació propis (butlletí mensual extern 'Raval Km0', butlletí bimensual intern 'Tot Raval Obert', pàgina web, Facebook, Twitter, Instagram, LinkedIn, espai a You Tube i Vimeo) i manté col·laboracions amb d'altres mitjans (Periódico El Raval, El Periódico de Catalunya, entre d'altres) a través dels quals difon activitats, tant pròpies com del barri.



S'han difós 102 activitats de 64 organitzacions a través del butlletí informatiu digital mensual "Xarxa Tot Raval"

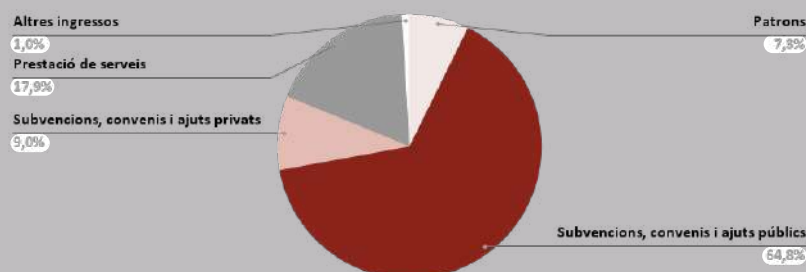
Tot Raval ha aparegut en 83 notícies publicades en ràdio, televisió i premsa escrita



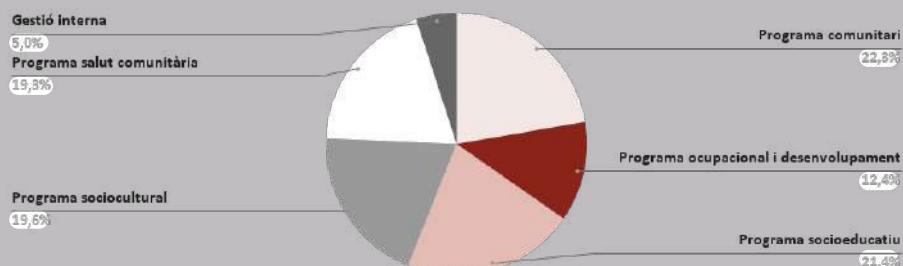
# Com ho hem finançat?

INGRESSOS	2021	2020
<b>PATRONS</b>	40.460 €	37.360 €
Centre de Cultura Contemporània de Barcelona	10.300 €	10.300 €
Museu d'Art Contemporani de Barcelona	6.010 €	6.010 €
Aportacions d'altres Patrons	24.150 €	21.050 €
<b>SUBVENCIONS, CONVENIS I AJUTS PÚBLICS</b>	359.738 €	338.233 €
Ajuntament de Barcelona	181.500 €	199.624 €
Generalitat de Catalunya	170.854 €	123.730 €
Diputació de Barcelona	7.384 €	14.879 €
<b>SUBVENCIONS, CONVENIS I AJUTS PRIVATS</b>	50.200 €	78.976 €
Obra Social "La Caixa"	34.300 €	61.057 €
SABA	6.000 €	6.000 €
Fundació MACBA	3.000 €	8.000 €
Donacions Suma pel Raval	6.900 €	3.919 €
<b>PRESTACIO DE SERVEIS</b>	99.159 €	36.244 €
Foment de Ciutat	80.609 €	4.990 €
Altres serveis	18.550 €	31.254 €
<b>ALTRES INGRESSOS</b>	5.293 €	187 €
Altres ingressos	5.293 €	187 €
<b>TOTAL D'INGRESSOS</b>	554.850 €	491.000 €
<b>DESPESES</b>	<b>2021</b>	<b>2020</b>
<b>ÀMBIT</b>		
Programa comunitari	119.395 €	124.925 €
Programa ocupacional i desenvolupament econ.	66.137 €	61.879 €
Programa socioeducatiu	114.411 €	73.767 €
Programa sociocultural	105.152 €	97.291 €
Programa salut comunitària	103.365 €	103.970 €
Gestió interna	26.798 €	21.267 €
<b>TOTAL</b>	535.258 €	483.098 €
<b>EXCEDENT</b>	19.591 €	7.902 €

## INGRESSOS 2021



## DESPESES 2021



Han col·laborat amb nosaltres:

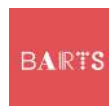
Principals finançadors:



**Generalitat  
de Catalunya**



Altres finançadors:



Altres aportacions:



Periódico El Raval, Granini, Pastas Gallo, Emili Álvarez, Enric Pantaleoni, Jaume Badia



Pots consultar la versió extensa d'aquesta memòria a l'apartat 'Publicacions i Memòries' de la nostra web.

Si vols formar part de la nostra xarxa, posa't en contacte amb nosaltres:

C/ Carme 102-104  
(Pl. d'Aureli Capmany, 1  
baixos)  
08001 Barcelona

[info@totraval.org](mailto:info@totraval.org)  
[www.totraval.org](http://www.totraval.org)  
@TotRaval

