

# EQUIP RAVAL AMB EL JOVENT MIGRAT NO ACOMPANYAT



**EQUIP**

## QUI SOM

Som un **espai de treball comunitari** creat el 2019 que inclou 16 organitzacions diverses: esportives, socials, culturals, veïnals, administració local i serveis municipals

## EQUIP RAVAL

- Projecte impulsat per una **Fundació Comunitària**
- Multi-actor**
- Expertesa d'agents arrelats al **territori**

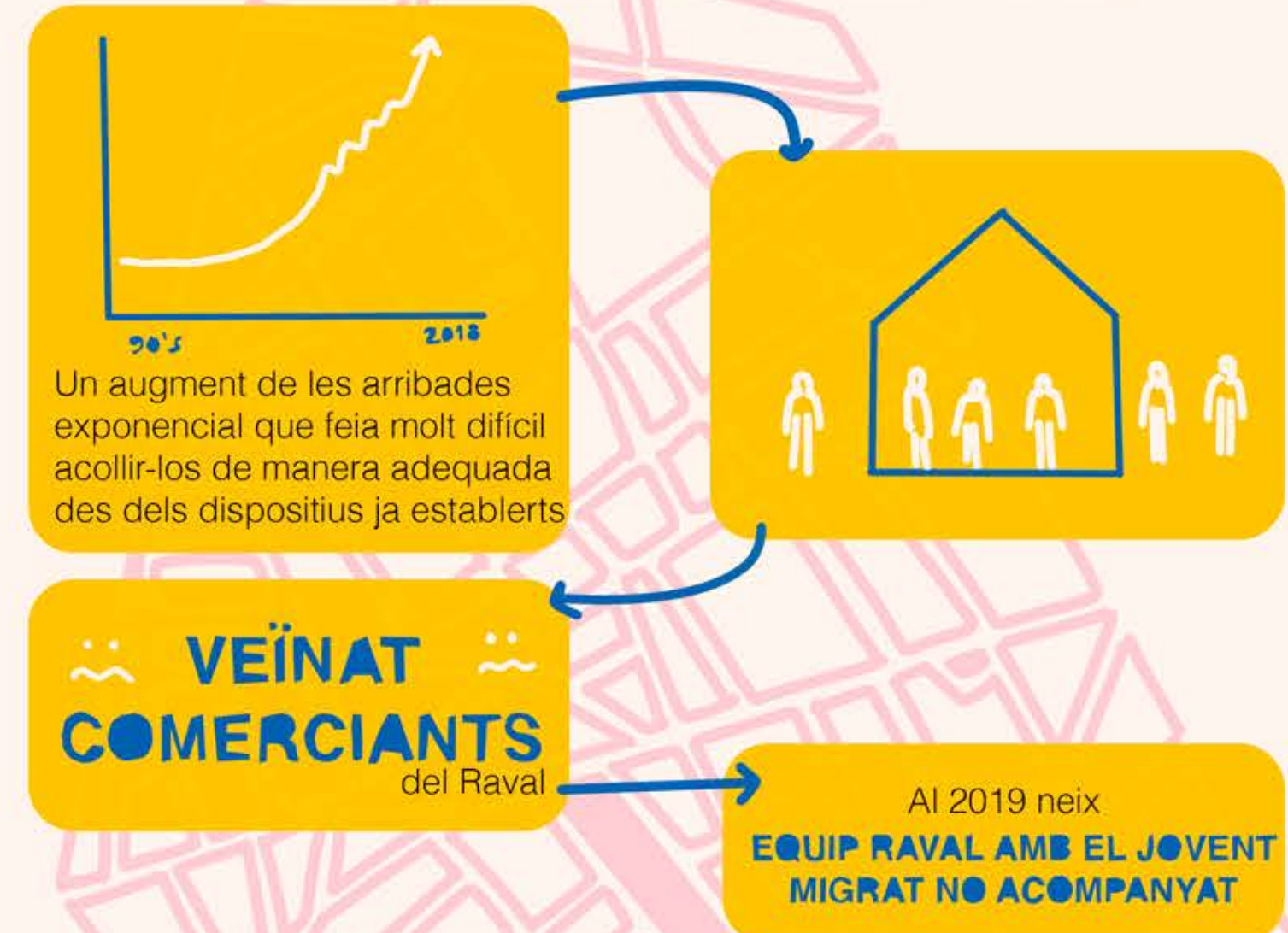


**CONTEXT**

## A QUINA SITUACIÓ VOLEM DONAR RESPOSTA?

A la situació dels infants i joves no acompanyats en situació de vulnerabilitat detectats al territori

Com hem arribat a la situació actual?



**PROPOSTA**

## I quina és la nostra PROPOSTA

Millorar l'acollida i futur del jovent migrat sol al barri del Raval

La planificació del projecte es va construir per adaptar-se a les necessitats del moment

**METODOLOGIA**

## METODOLOGIA

### TREBALL PER ESCENARIS I SITUACIONS

GUIAT PER SDI

ESCENARI REDUCCIÓ DE DANYS

ESCENARI ATENCIÓ ESPECIALITZADA

ESCENARI ORIENTACIÓ A L'AUTONOMIA

ESCENARI MENTORIA ENTRE IGUALS

**ACCIONS**

DISPOSITIU I EQUIP DRASSANES

## ACCIONS

ESPAI JOVE XAMFRÀ

HORT COMUNITARI DE SANT PAU

**PARTICIPANTS**

## PARTICIPANTS

Des de l'inici del projecte comunitari en el 2019, ha permès donar respostes a situacions diverses de **329 joves**

Dinamitzat per:



Amb el suport de:



Generalitat de Catalunya

Ajuntament de Barcelona



Diputació Barcelona